



RÉPUBLIQUE
FRANÇAISE

*Liberté
Égalité
Fraternité*



PRÉFET
DE LA
GUADELOUPE

*Liberté
Égalité
Fraternité*

Direction
de l'Environnement,
de l'Aménagement et du Logement



MISSION
D'INTÉRÊT
GÉNÉRAL

Diagnostic et entretien des cours d'eau

Présentation des activités

Mardi 6
décembre
2022

Compléments sur le programme pluriannuel d'intervention

PRÉFET
DE LA
GUADELOUPE
*Liberté
Égalité
Fraternité*

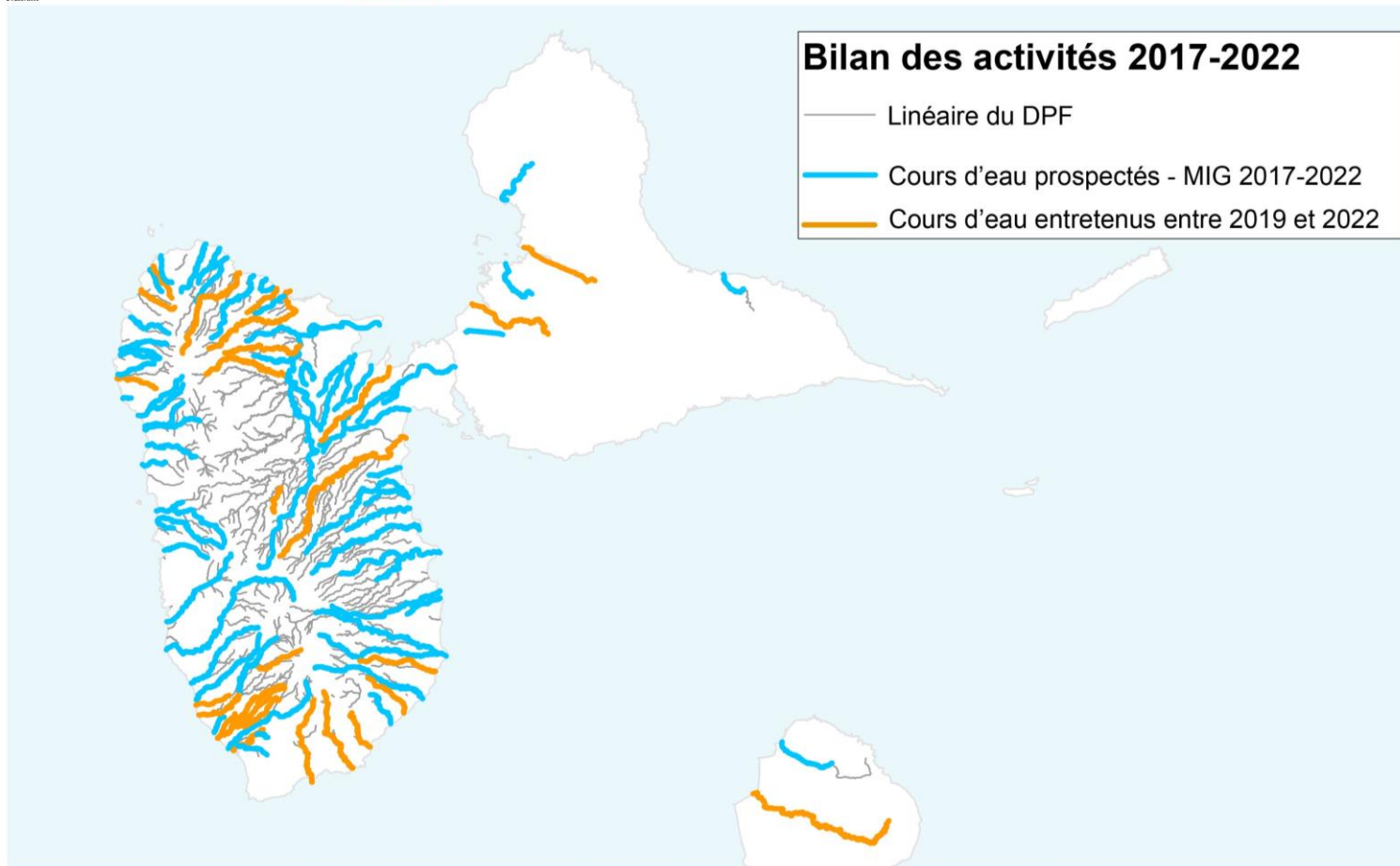
Direction
de l'Environnement,
de l'Aménagement et du Logement

Office National des Forêts
DEMAIN PREND RACINE
— AUJOURD'HUI —

Diagnostic et entretien des cours d'eau



0 5 10 Kilomètres



SIG ONF Guadeloupe - Gabriel TAFFARD

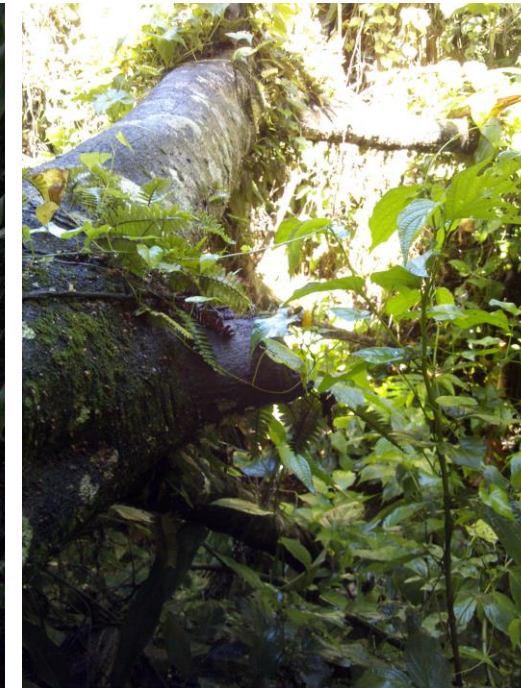
Scan 25© 2004 - ©IGN - Reproduction interdite

Compléments sur le programme pluriannuel d'intervention

Exemple : Diagnostic de la Ravine Espérance (Saint-Claude)

En 2020 ont été constatés :

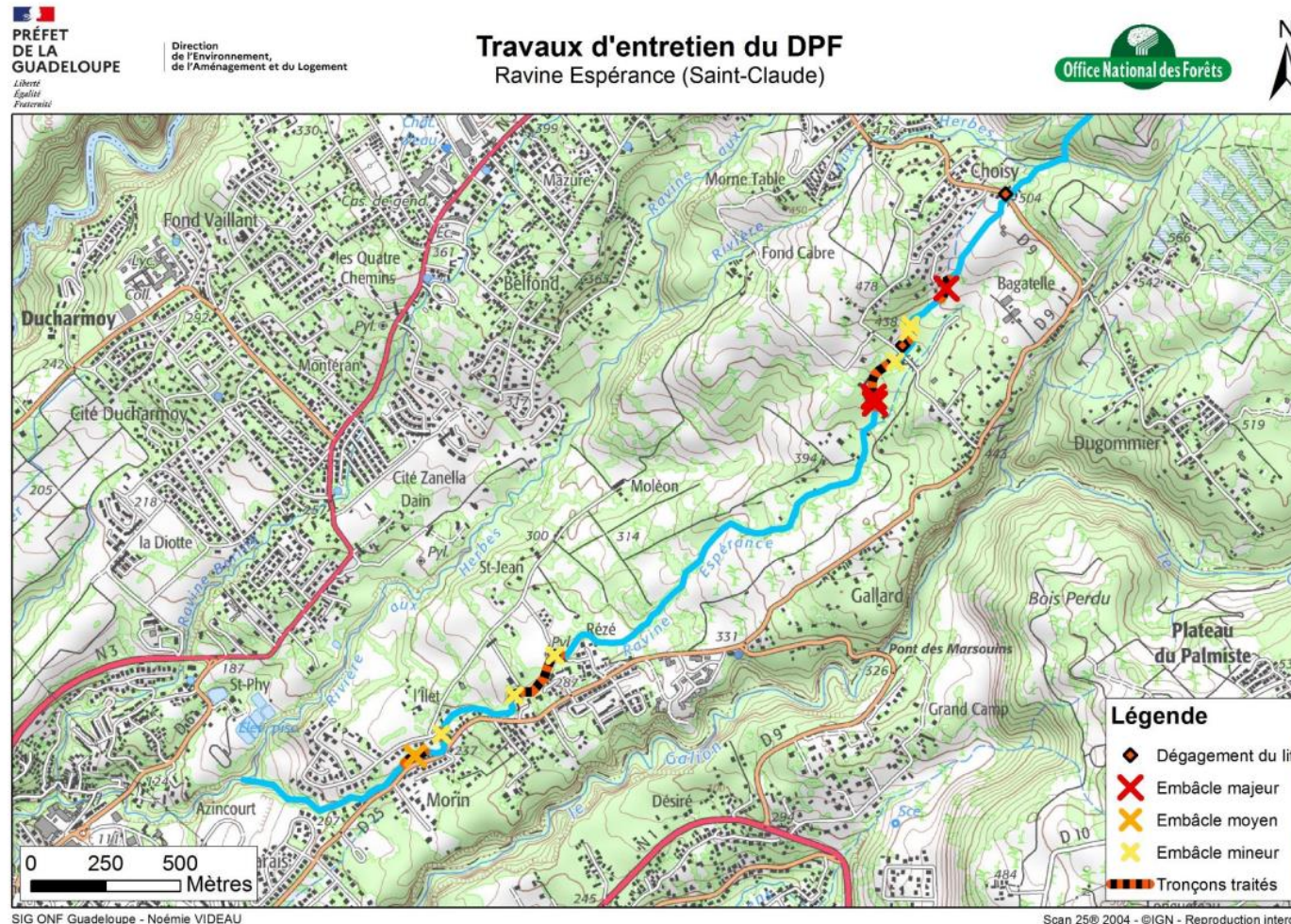
- ◆ 7 embâcles, dont **3 de vigilance majeure**
- ◆ 3 dépôts de déchets
- ◆ 2 rejets et 3 prélèvements
- ◆ 5 ouvrages, dont 2 perturbant l'écoulement



→ Rivière **jugée prioritaire** pour les travaux d'entretien en 2021

Compléments sur le programme pluriannuel d'intervention

Exemple : Intervention post-diagnostic (Ravine Espérance)



Compléments sur le programme pluriannuel d'intervention

Exemple : Intervention post-diagnostic (Ravine Espérance)



Avant



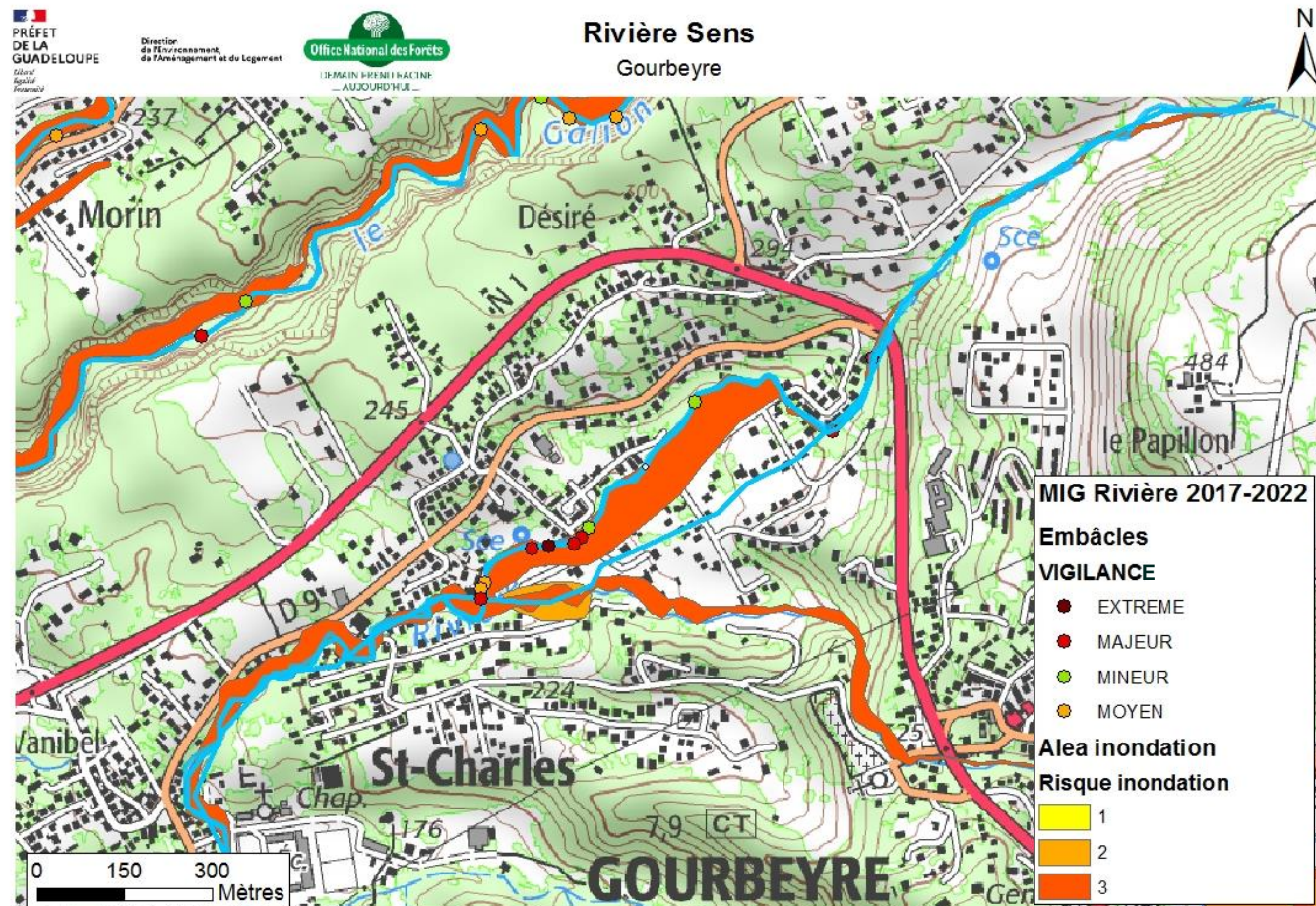
Après

Compléments sur le programme pluriannuel d'intervention

Mise en place d'un plan pluriannuel d'entretien des cours d'eau

A partir de 2022 :

- ◆ Outil d'aide à la programmation des travaux annuels,
- ◆ Détermination de stratégies globales d'entretien et de fréquences d'intervention sur les cours d'eau,
- ◆ Utilisation des données MIG 2015 à 2022,



Diagnostic en cours de réalisation (document de travail)



Compléments sur le programme pluriannuel d'intervention

Enjeu : Organisation des interventions

- ◆ Améliorer la planification de l'entretien des cours d'eau (En cours de réalisation)

Enjeu : Co-construction du programme d'intervention, sensibilisation des acteurs et développement de la compétence GEMAPI

- ◆ Pour les communes : remonter les **éléments de diagnostics disponibles** et les **demandes d'interventions prioritaires** via la compétence GEMAPI (EPCI)

→ Réunion de coordination DEAL/ONF/PNG/EPCI le 17 janvier





Office National des Forêts

Merci pour votre attention.