

# DEAL Guadeloupe

## Service RED

### Unité PSA

---

## LE RISQUE SISMIQUE



# Les risques naturels en Guadeloupe

Cyclone et autres phénomènes météo

Volcan



Séisme

Glissement de terrain

Inondation



Liberté • Égalité • Fraternité  
RÉPUBLIQUE FRANÇAISE

DIRECTION  
DE L'ENVIRONNEMENT,  
DE L'AMÉNAGEMENT  
ET DU LOGEMENT

GUADELOUPE

# Tectonique des plaques

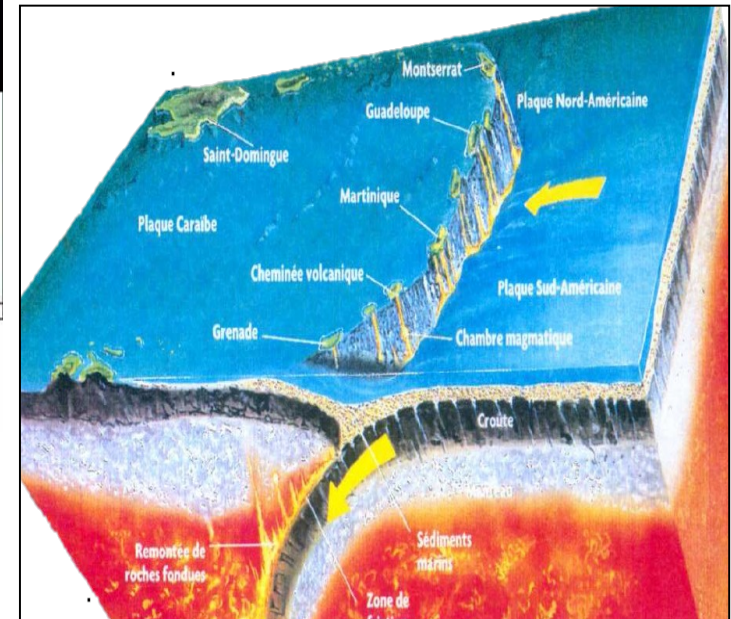
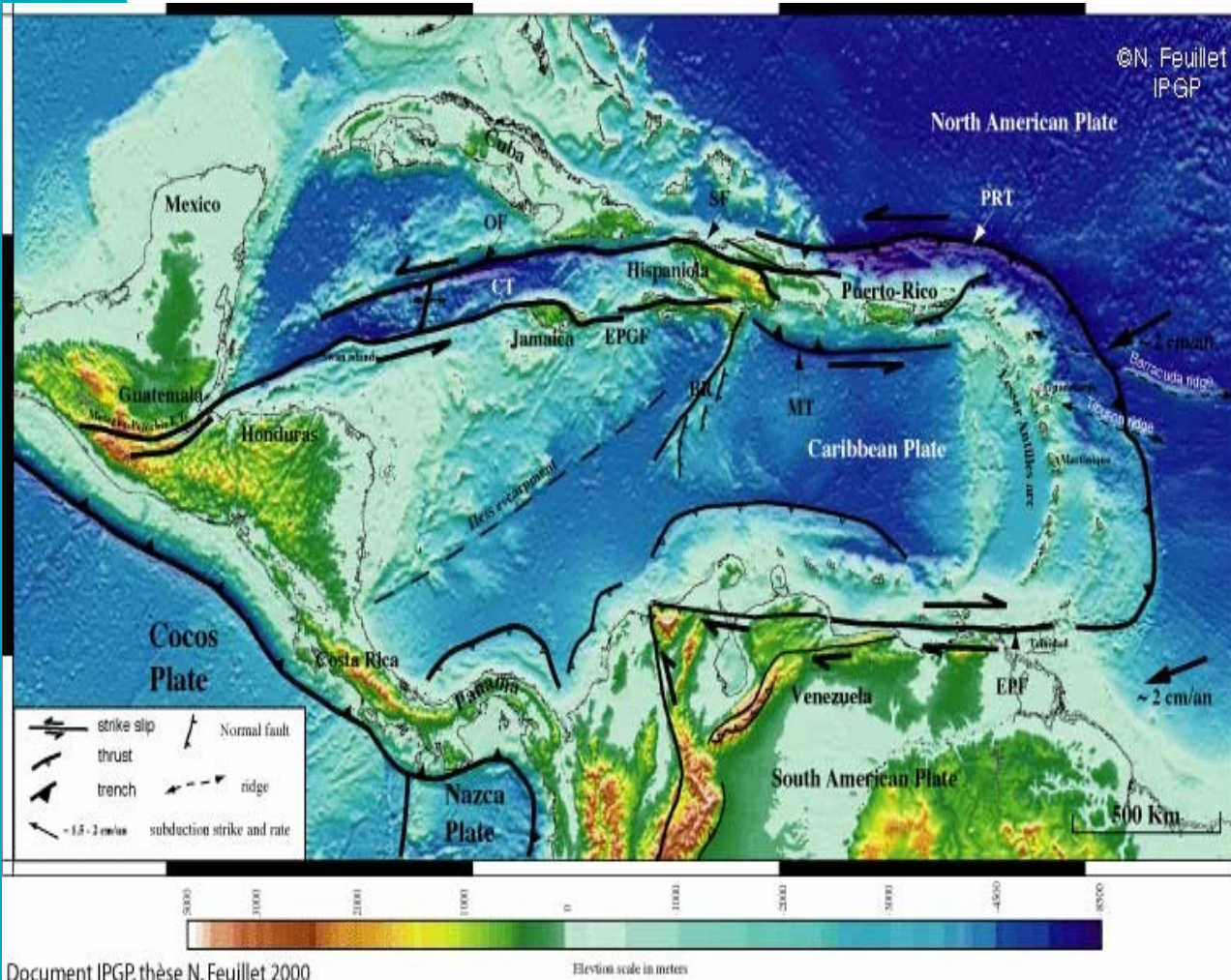


Liberté • Égalité • Fraternité  
RÉPUBLIQUE FRANÇAISE

DIRECTION  
DE L'ENVIRONNEMENT,  
DE L'AMÉNAGEMENT  
ET DU LOGEMENT

GUADELOUPE

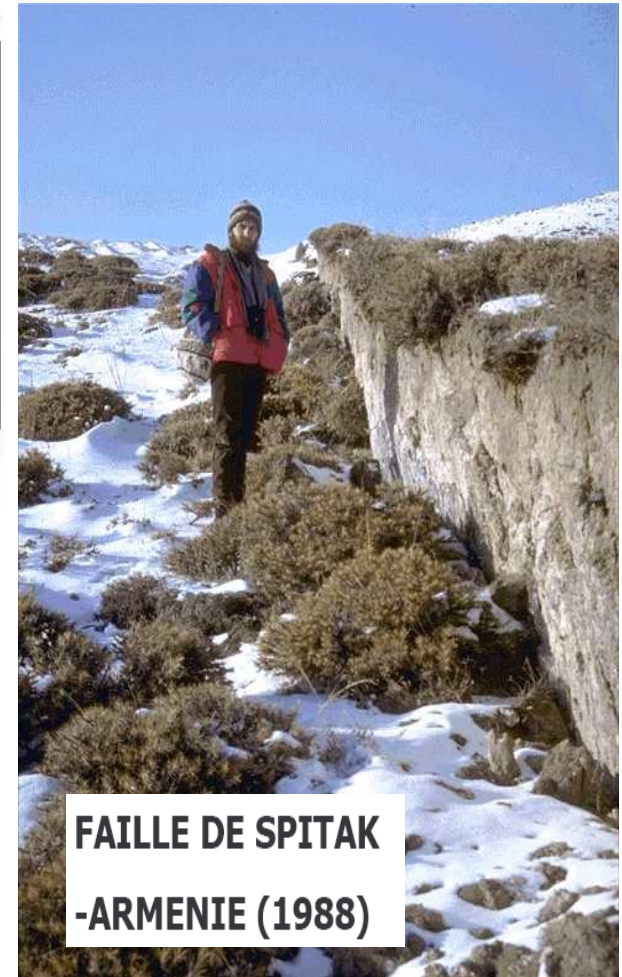
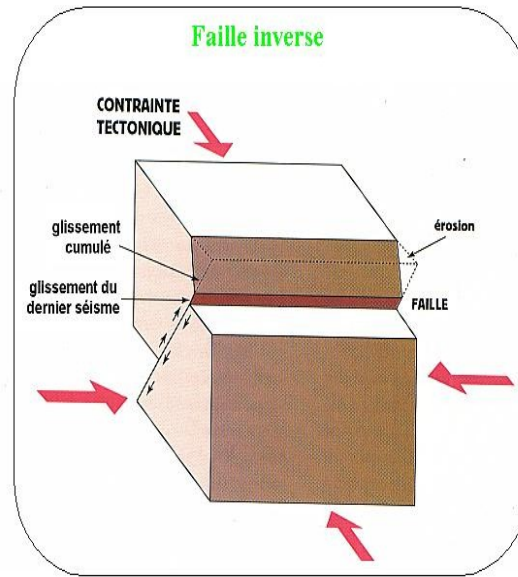
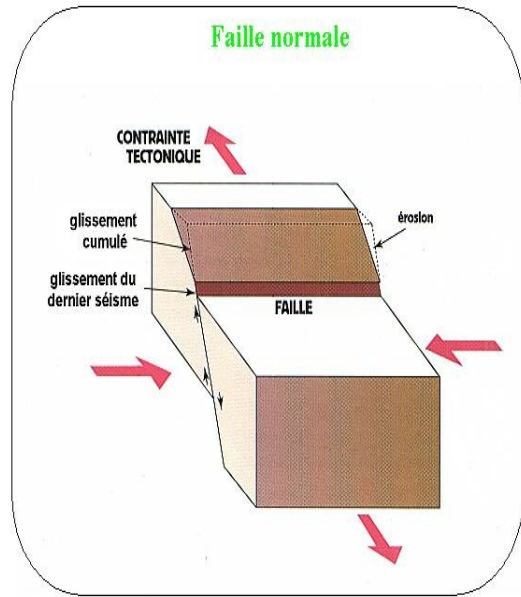
# La Subduction



DIRECTION  
DE L'ENVIRONNEMENT,  
DE L'AMÉNAGEMENT  
ET DU LOGEMENT

GUADELOUPE

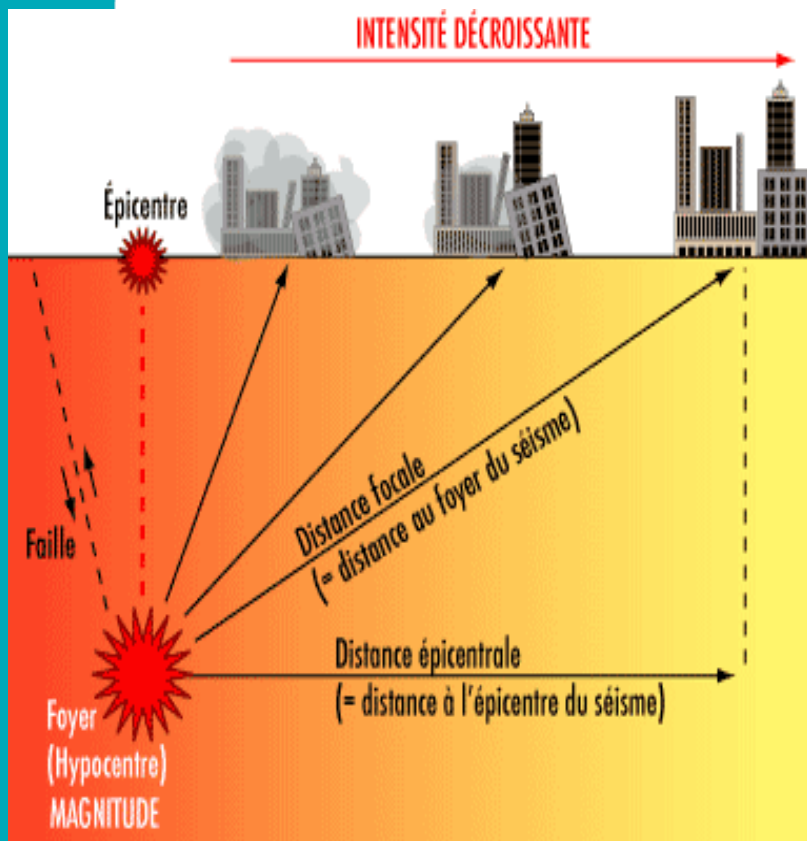
# Les failles



DIRECTION  
DE L'ENVIRONNEMENT,  
DE L'AMÉNAGEMENT  
ET DU LOGEMENT

GUADELOUPE

# Magnitude et Intensité



**Haïti 12/01/2010**

Magnitude ~7

foyer à **10 km de profondeur**



**Martinique 29/11/2007**

Magnitude 7,4

foyer à **150 km de profondeur**

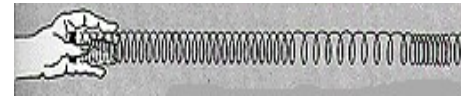


DIRECTION  
DE L'ENVIRONNEMENT,  
DE L'AMÉNAGEMENT  
ET DU LOGEMENT

GUADELOUPE

# Les ondes sismiques

Les **ondes P** sont des ondes de compression assimilables aux ondes sonores et qui se propagent dans tous les états de la matière.



Les **ondes S** sont des ondes de cisaillement qui ne se propagent que dans les solides.





Les vibrations engendrées par les séismes ne tuent pas  
mais elles provoquent des dégâts et ce sont  
ces dégâts qui s'accompagnent de victimes



Liberté • Égalité • Fraternité  
RÉPUBLIQUE FRANÇAISE

DIRECTION  
DE L'ENVIRONNEMENT,  
DE L'AMÉNAGEMENT  
ET DU LOGEMENT

GUADELOUPE



# PENDANT

COMPORTEMENTS

# AVANT

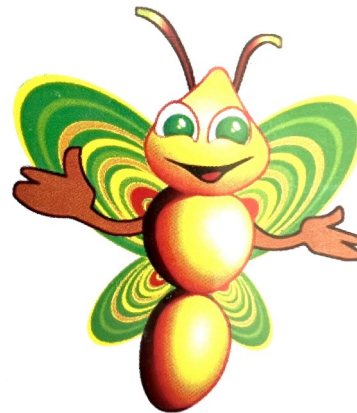
PRÉVENTION  
ORGANISATION



SÉISME

# APRÈS

PRÉCAUTION  
GESTION  
RÉCUPÉRATION



DIRECTION  
DE L'ENVIRONNEMENT,  
DE L'AMÉNAGEMENT  
ET DU LOGEMENT

GUADELOUPE

# Évacuation au rez-de-chaussée

On a 10'' pour quitter la salle, atteindre la zone dégagée et s'asseoir .

- *Faire des simulations régulières avec la classe pour apprendre à sortir TOUS ensemble ;*
- *Repérer la distance à parcourir pour être suffisamment éloigné du bâtiment ;*
- *Ranger les sacs pour faciliter le cheminement dans la classe ;*
- *Orienter les tables pour voir la porte de sortie ;*
- *Laisser la porte ouverte (souvent montée à l'envers) ;*
- *S'asseoir en zone de regroupement ;*
- *L'enseignant n'oubliera pas le cahier d'appel ;*
- *Ne pas revenir en arrière.*



Liberté • Égalité • Fraternité  
RÉPUBLIQUE FRANÇAISE

DIRECTION  
DE L'ENVIRONNEMENT,  
DE L'AMÉNAGEMENT  
ET DU LOGEMENT

GUADELOUPE

# A l'étage

On a 10'' pour appliquer une parade

- *Sous la table (en tenir le pied, se protéger la tête, s'allonger en position fœtale) ;*
- *Dans un angle de mur ;*
- *Le long d'un mur porteur ou d'une colonne porteuse ;*
- *S'éloigner des fenêtres et baies vitrées.*

*L'enseignant, dans l'encadrement de la porte, si celui-ci semble solide!*

*Sinon trouver le poteau le plus proche de la porte.*

*L'enseignant doit pouvoir voir ses élèves et surtout leur parler!*



Liberté • Égalité • Fraternité  
RÉPUBLIQUE FRANÇAISE

DIRECTION  
DE L'ENVIRONNEMENT,  
DE L'AMÉNAGEMENT  
ET DU LOGEMENT

GUADELOUPE

# Après le séisme, à l'étage

- *L'enseignant prend son temps pour « récupérer » sa classe ;*
- *Dès que les coursives et les escaliers ont été vérifiés, on sort calmement les uns après les autres en longeant les murs des coursives et des escaliers ;*
- *On a le temps pour prendre le cahier d'appel ;*
- *Sur le lieu de regroupement, on s'assoie avec les autres ; camarades et on attend les consignes ;*
- *On s'occupera de moi jusqu'à l'arrivée de mes parents.*



DIRECTION  
DE L'ENVIRONNEMENT,  
DE L'AMÉNAGEMENT  
ET DU LOGEMENT

GUADELOUPE

# En cas de séisme, réflexe à avoir ?

## I - à la première secousse



Se protéger.



S'éloigner des bâtiments  
qui s'écroulent.



Entrer dans un bâtiment  
endommagé.



Liberté • Égalité • Fraternité  
RÉPUBLIQUE FRANÇAISE

DIRECTION  
DE L'ENVIRONNEMENT,  
DE L'AMÉNAGEMENT  
ET DU LOGEMENT

GUADELOUPE

# En cas de séisme, réflexe à avoir ?

## 2 - après la première secousse



Evacuer.



Couper l'électricité  
et le gaz.



Ne pas écouter  
la radio.



Ne pas aller chercher  
ses enfants à l'école.



Liberté • Égalité • Fraternité  
RÉPUBLIQUE FRANÇAISE

DIRECTION  
DE L'ENVIRONNEMENT,  
DE L'AMÉNAGEMENT  
ET DU LOGEMENT

GUADELOUPE



*Liberté • Égalité • Fraternité*  
RÉPUBLIQUE FRANÇAISE

DIRECTION  
DE L'ENVIRONNEMENT,  
DE L'AMÉNAGEMENT  
ET DU LOGEMENT

GUADELOUPE