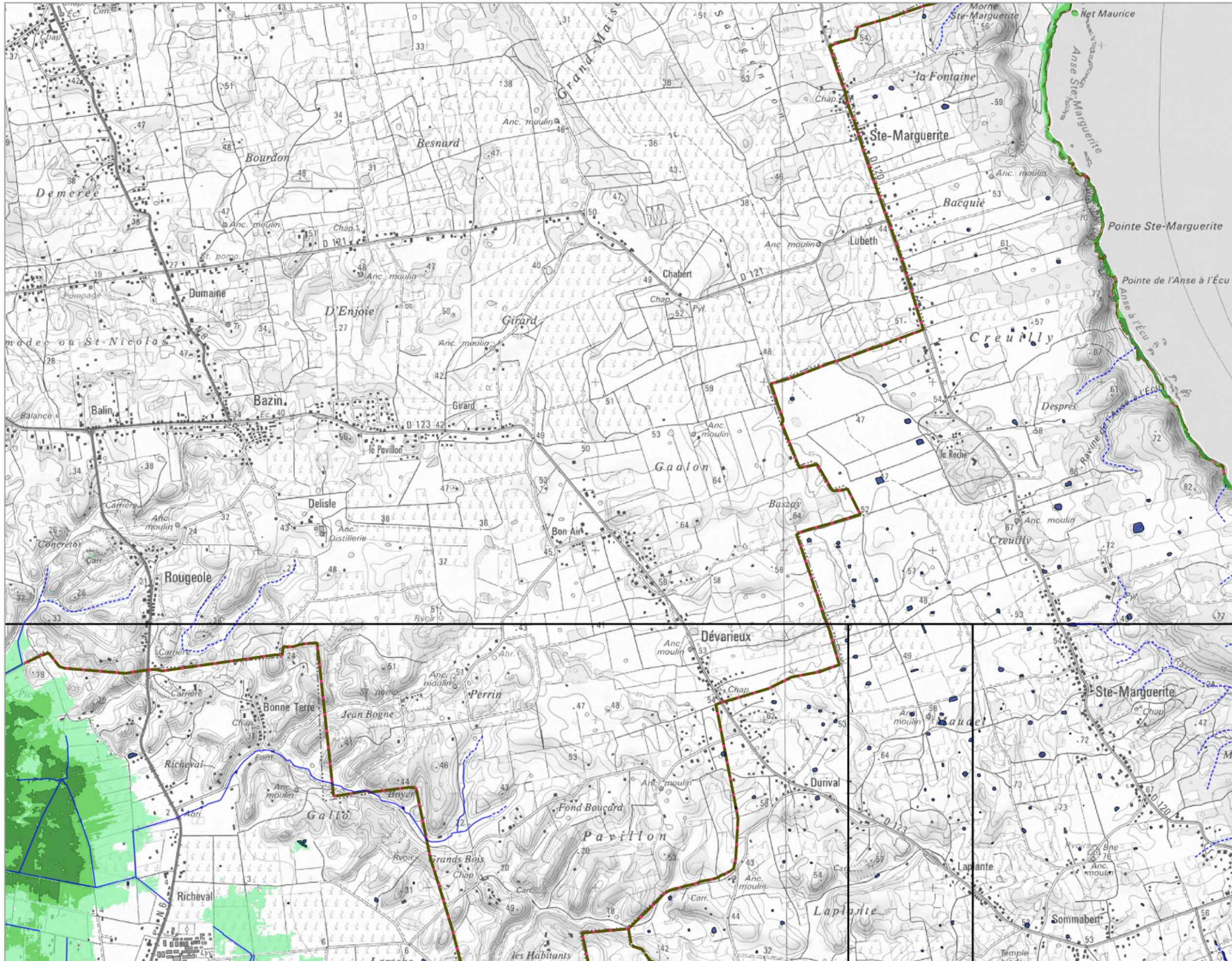


INONDATION PAR SUBMERSION MARINE : CARTE DE SYNTHÈSE

TRI Centre-Guadeloupe - Secteur 1



Légende

Cours d'eau

- Permanent
- - - Intermittent

Surfaces en eau permanentes

Probabilité de Crue

- Crue extrême
- Crue moyenne
- Crue moyenne (changement climatique)
- Crue fréquente

Découpage Administratif

- Limite de commune
- Périmètre du TRI
- Limite du Parc Naturel
- Emprises des cartes

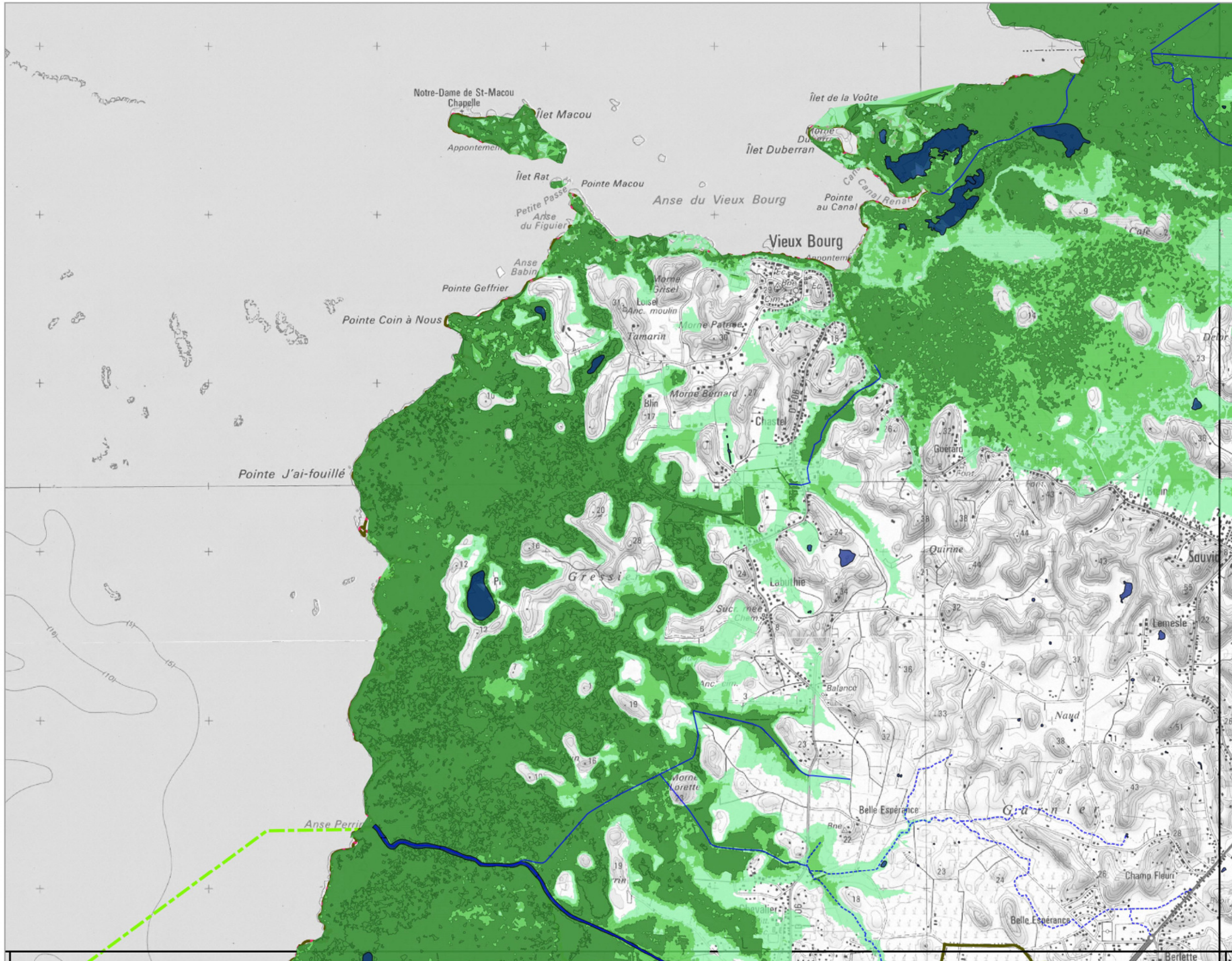
Source : DEAL971, CEREMA
Année de production : 2015
Réalisation : ASCONIT Consultants
Copyright IGN® (SCAN25®, BDTOP®)

0 0.5 1 km



INONDATION PAR SUBMERSION MARINE : CARTE DE SYNTHÈSE

TRI Centre-Guadeloupe - Secteur 2



Légende

Cours d'eau

- Permanent
- - - Intermittent

Surfaces en eau permanentes

Probabilité de Crue

- Crue extrême
- Crue moyenne
- Crue moyenne (changement climatique)
- Crue fréquente

Découpage Administratif

- Limite de commune
- Périmètre du TRI
- Limite du Parc Naturel
- Emprises des cartes

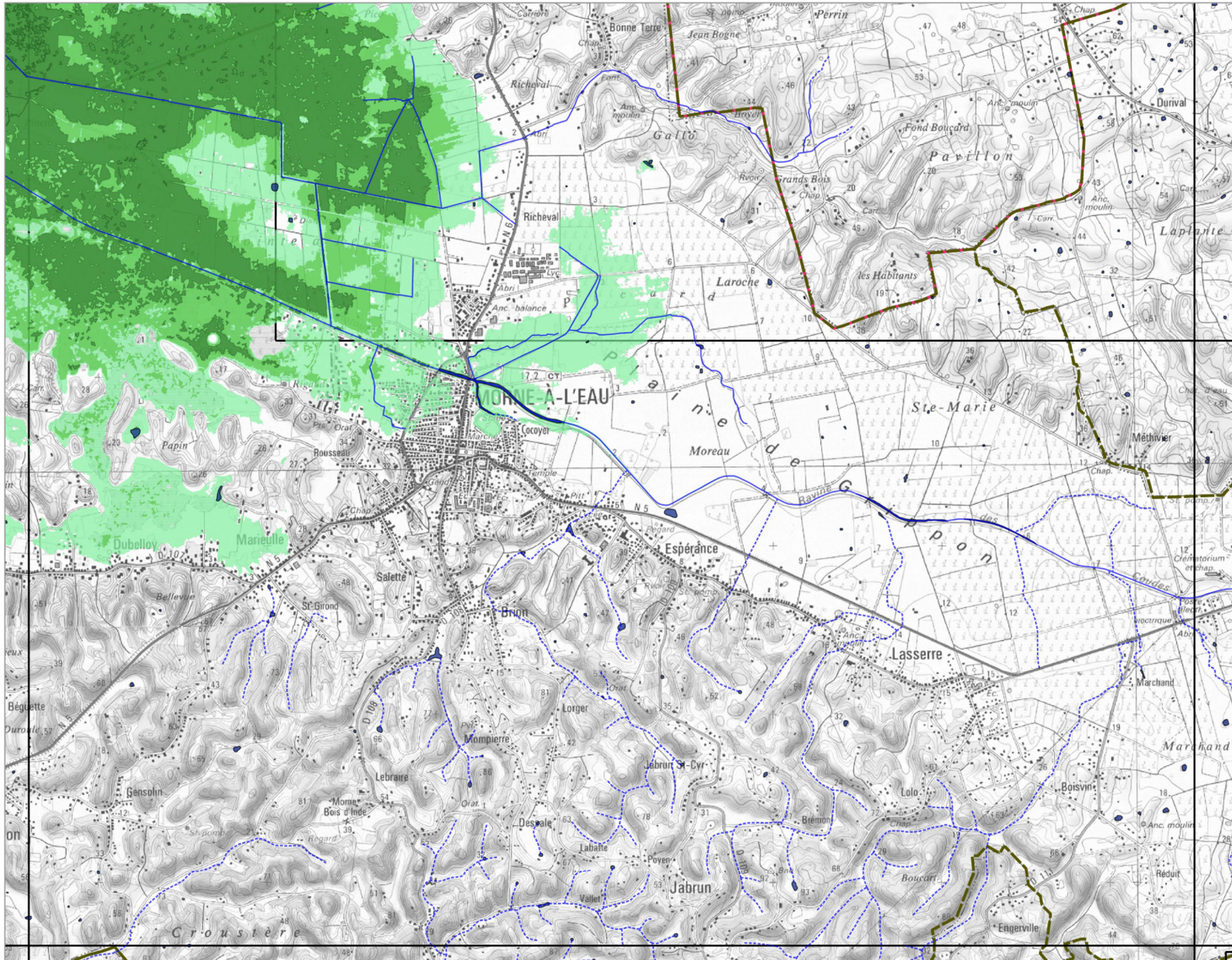
Source : DEAL971, CEREMA
Année de production : 2015
Réalisation : ASCONIT Consultants
Copyright IGN® (SCAN25®, BDTOP®)

0 0.5 1 km



INONDATION PAR SUBMERSION MARINE : CARTE DE SYNTHÈSE

TRI Centre-Guadeloupe - Secteur 3



Légende

Cours d'eau

- Permanent
- - - Intermittent

Surfaces en eau permanentes

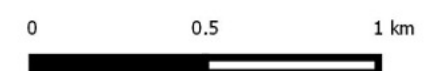
Probabilité de Crue

- Crue extrême
- Crue moyenne
- Crue moyenne (changement climatique)
- Crue fréquente

Découpage Administratif

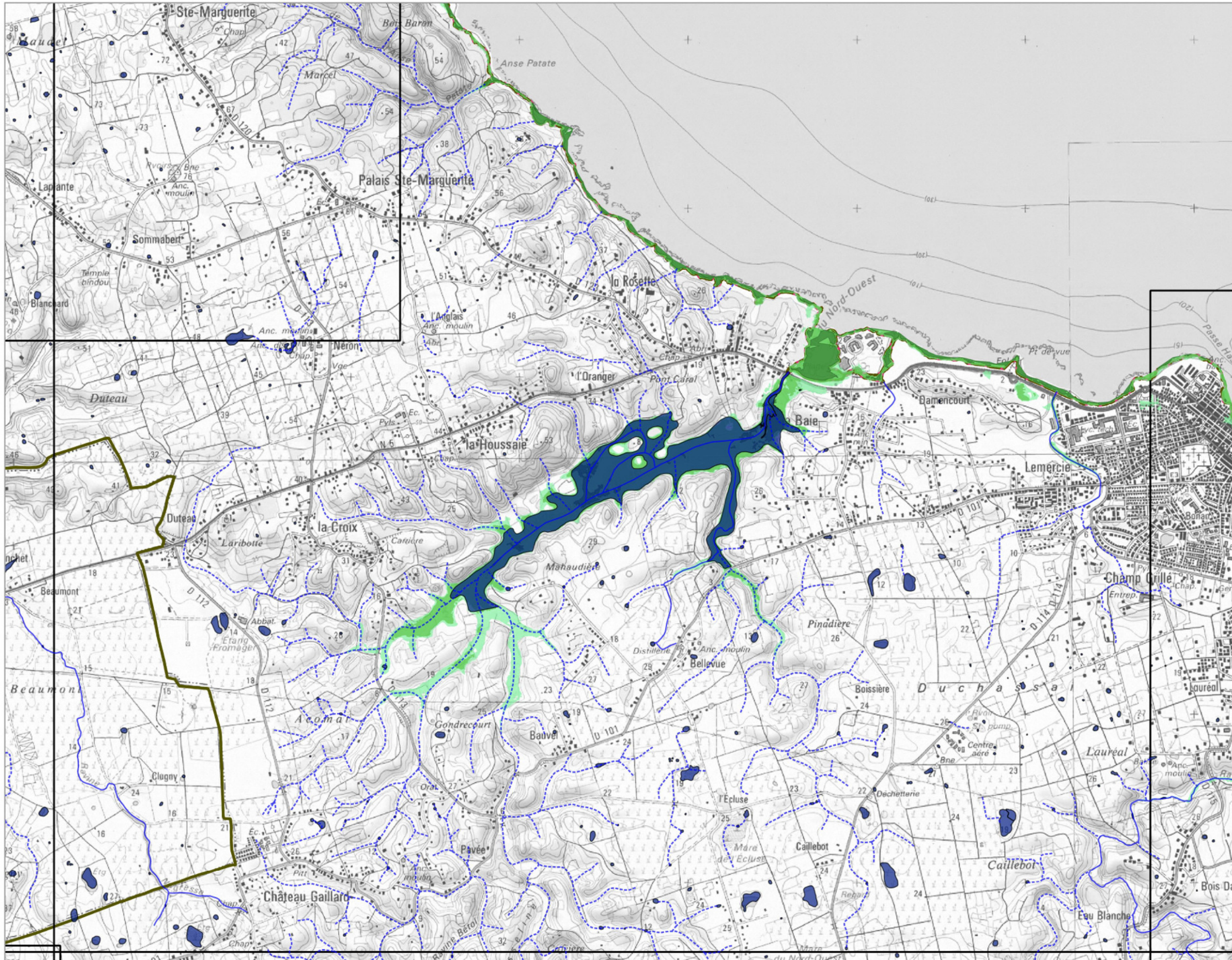
- Limite de commune
- Périmètre du TRI
- Limite du Parc Naturel
- Emprises des cartes

Source : DEAL971, CEREMA
Année de production : 2015
Réalisation : ASCONIT Consultants
Copyright IGN® (SCAN25®, BDTOP®)



INONDATION PAR SUBMERSION MARINE : CARTE DE SYNTHESE

TRI Centre-Guadeloupe - Secteur 4



Légende

Cours d'eau

- Permanent
- - - Intermittent

Surfaces en eau permanentes

Probabilité de Crue

- Crue extrême
- Crue moyenne
- Crue moyenne (changement climatique)
- Crue fréquente

Découpage Administratif

- Limite de commune
- Périmètre du TRI
- Limite du Parc Naturel
- Emprises des cartes

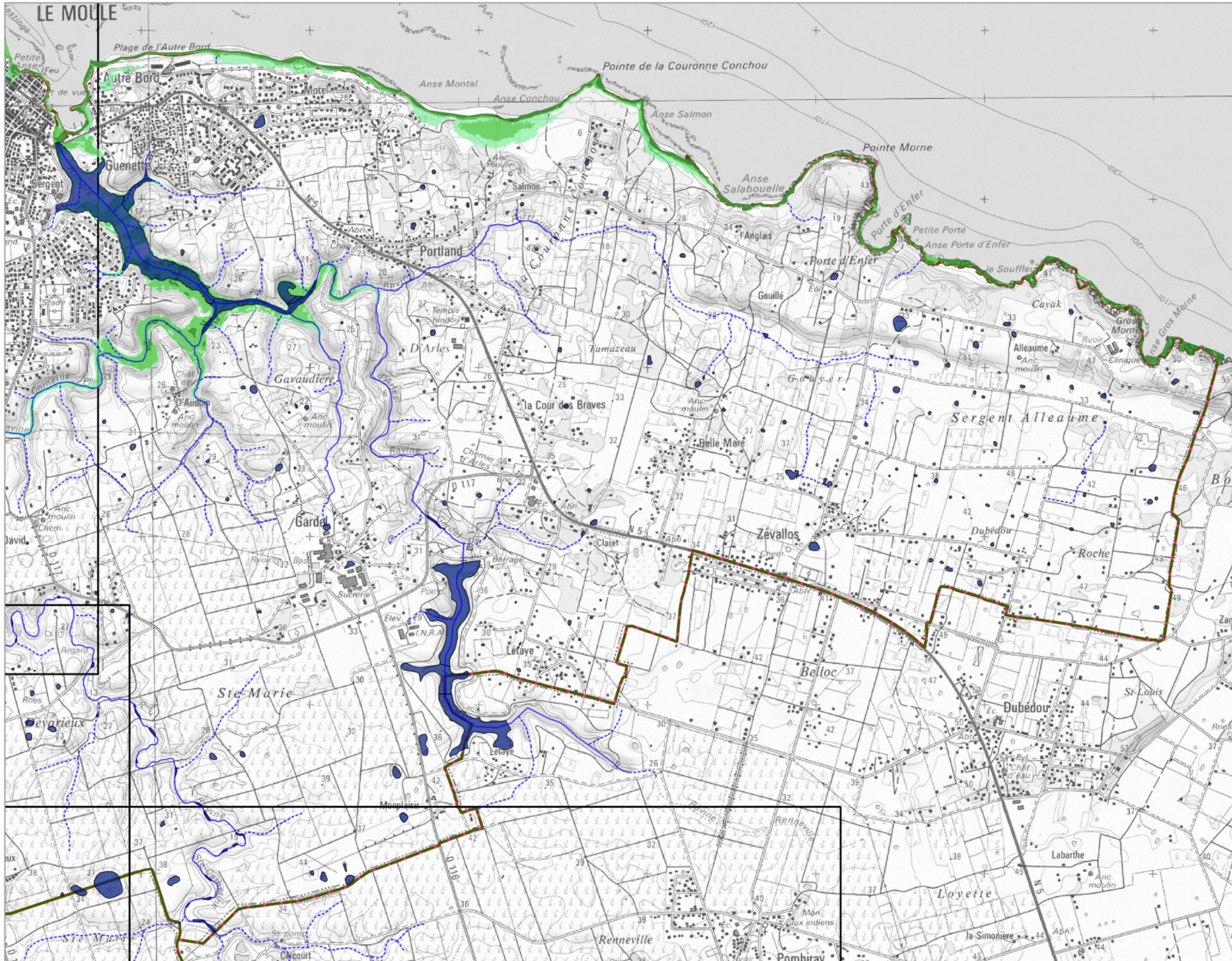
Source : DEAL971, CEREMA
Année de production : 2015
Réalisation : ASCONIT Consultants
Copyright IGN® (SCAN25®, BDTOP®)

0 0.5 1 km



INONDATION PAR SUBMERSION MARINE : CARTE DE SYNTHÈSE

TRI Centre-Guadeloupe - Secteur 5



Légende

Cours d'eau

- Permanent
- - - Intermittent

Surfaces en eau permanentes

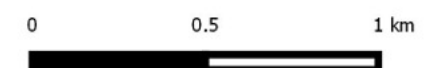
Probabilité de Crue

- Crue extrême
- Crue moyenne
- Crue moyenne (changement climatique)
- Crue fréquente

Découpage Administratif

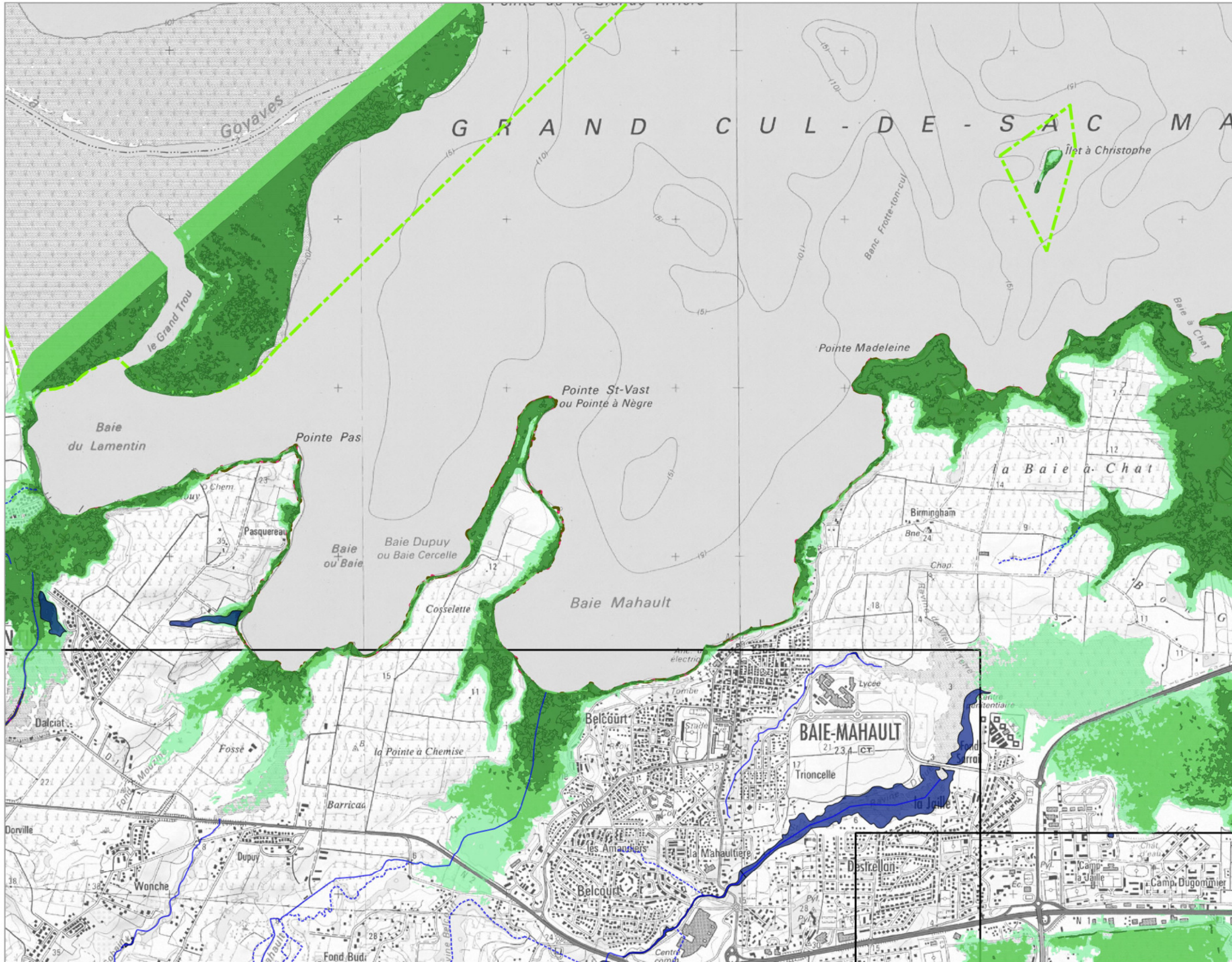
- Limite de commune
- Périmètre du TRI
- Limite du Parc Naturel
- Emprises des cartes

Source : DEAL971, CEREMA
Année de production : 2015
Réalisation : ASCONIT Consultants
Copyright IGN® (SCAN25®, BDTOP®)



INONDATION PAR SUBMERSION MARINE : CARTE DE SYNTHÈSE

TRI Centre-Guadeloupe - Secteur 6



Légende

Cours d'eau

- Permanent
- - - Intermittent

Surfaces en eau permanentes

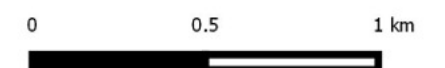
Probabilité de Crue

- Crue extrême
- Crue moyenne
- Crue moyenne (changement climatique)
- Crue fréquente

Découpage Administratif

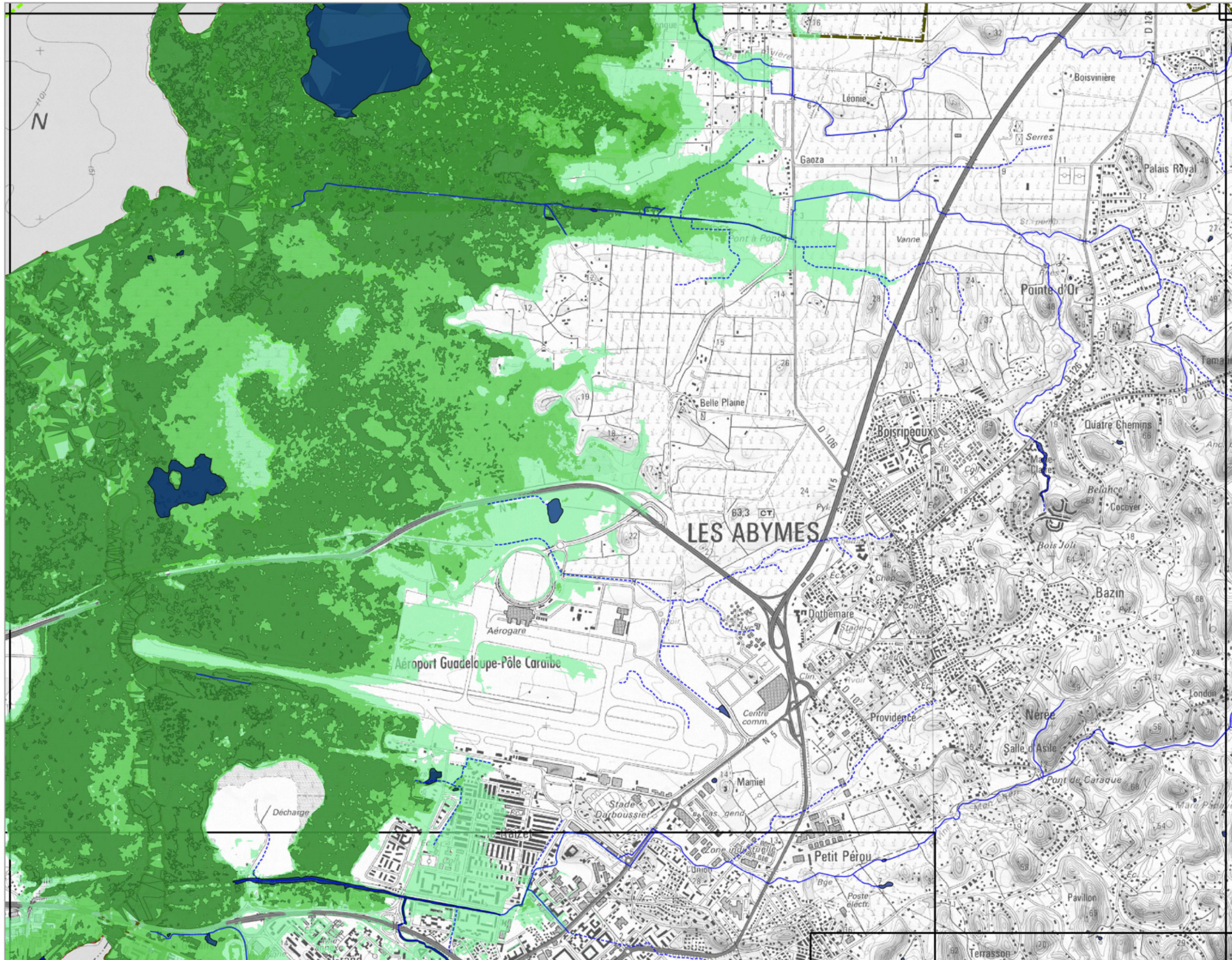
- Limite de commune
- Périmètre du TRI
- Limite du Parc Naturel
- Emprises des cartes

Source : DEAL971, CEREMA
 Année de production : 2015
 Réalisation : ASCONIT Consultants
 Copyright IGN® (SCAN25®, BDTOP®)



INONDATION PAR SUBMERSION MARINE : CARTE DE SYNTHESE

TRI Centre-Guadeloupe - Secteur 7



Légende

Cours d'eau

- Permanent
- - - Intermittent

Surfaces en eau permanentes

Probabilité de Crue

- Crue extrême
- Crue moyenne
- Crue moyenne (changement climatique)
- Crue fréquente

Découpage Administratif

- Limite de commune
- Périmètre du TRI
- Limite du Parc Naturel
- Emprises des cartes

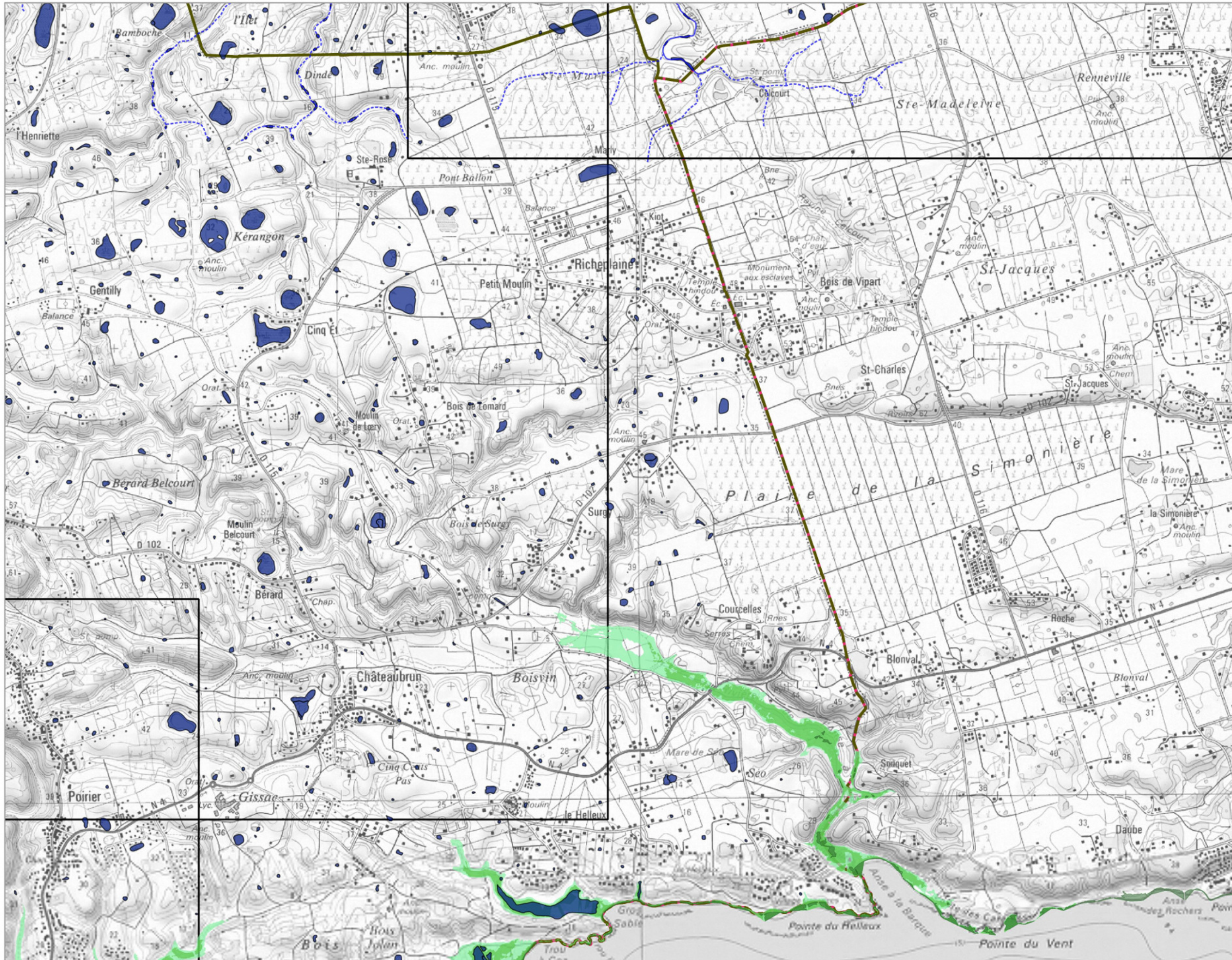
Source : DEAL971, CEREMA
Année de production : 2015
Réalisation : ASCONIT Consultants
Copyright IGN® (SCAN25®, BDTOP®)

0 0.5 1 km



INONDATION PAR SUBMERSION MARINE : CARTE DE SYNTHESE

TRI Centre-Guadeloupe - Secteur 10



Légende

Cours d'eau

- Permanent
- - - Intermittent

Surfaces en eau permanentes

Probabilité de Crue

- Crue extrême
- Crue moyenne
- Crue moyenne (changement climatique)
- Crue fréquente

Découpage Administratif

- Limite de commune
- Périmètre du TRI
- Limite du Parc Naturel
- Emprises des cartes

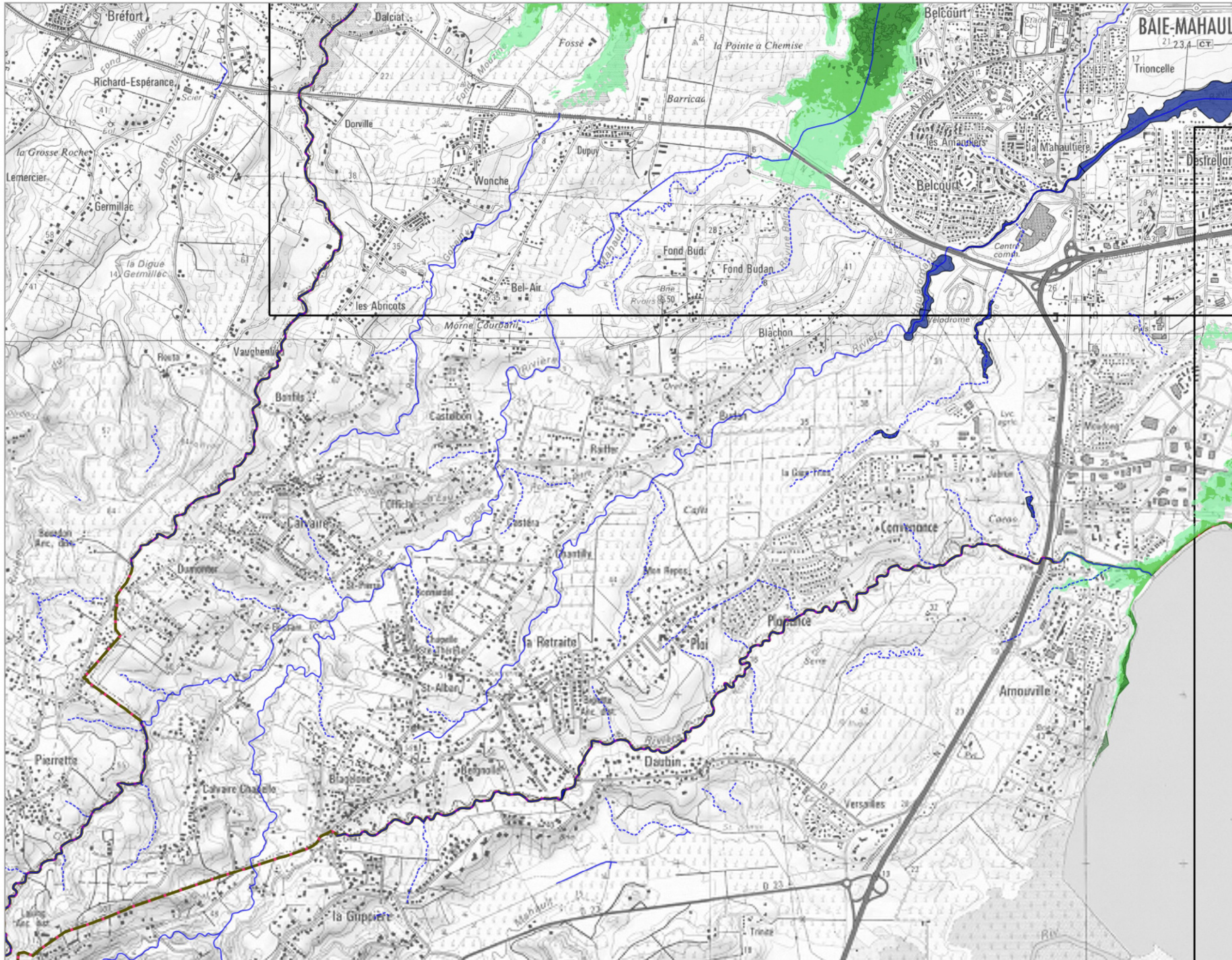
Source : DEAL971, CEREMA
Année de production : 2015
Réalisation : ASCONIT Consultants
Copyright IGN® (SCAN25®, BDTOP®)

0 0.5 1 km



INONDATION PAR SUBMERSION MARINE : CARTE DE SYNTHESE

TRI Centre-Guadeloupe - Secteur 11



Légende

Cours d'eau

- Permanent
- - - Intermittent

Surfaces en eau permanentes

Probabilité de Crue

- Crue extrême
- Crue moyenne
- Crue moyenne (changement climatique)
- Crue fréquente

Découpage Administratif

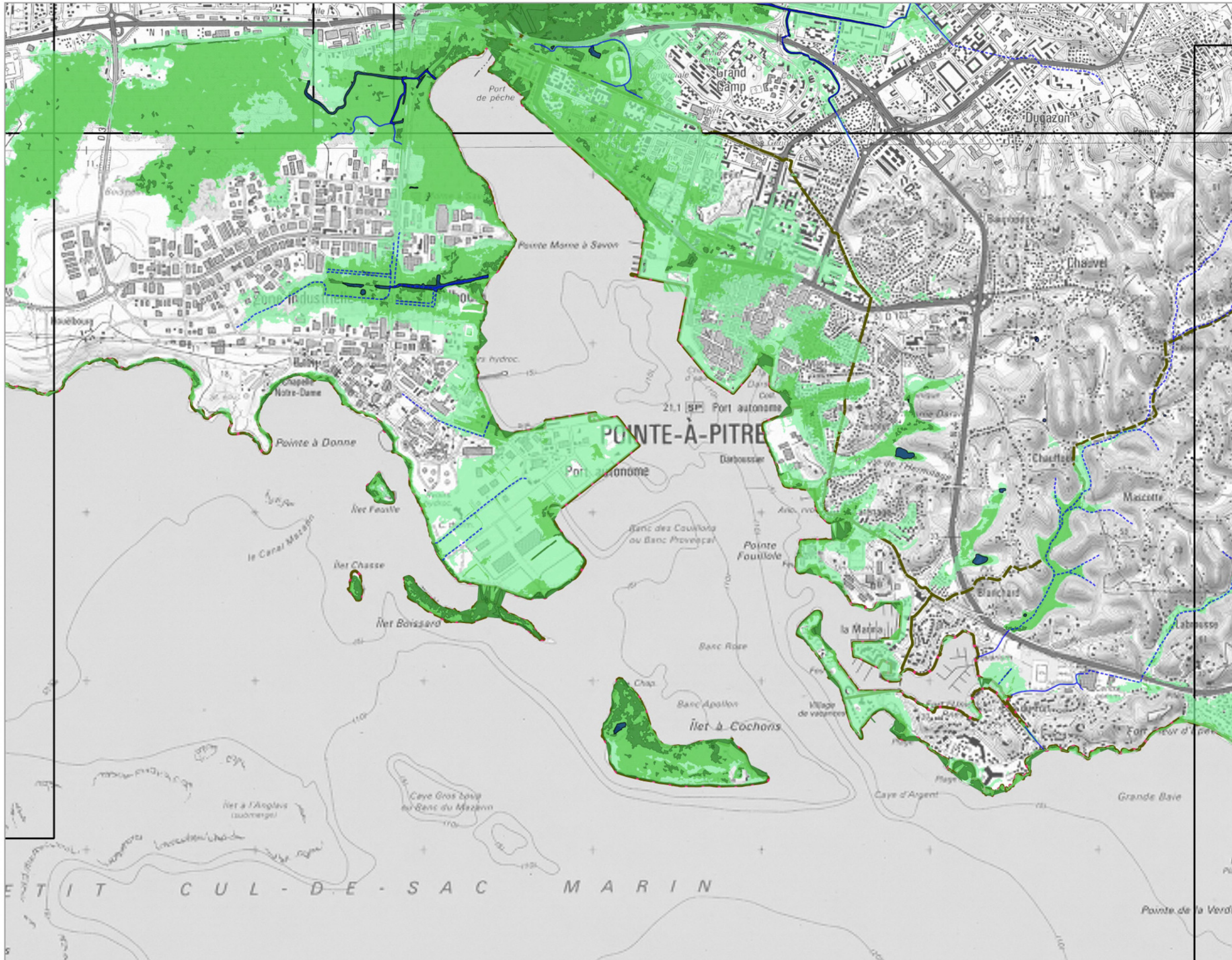
- Limite de commune
- Périmètre du TRI
- Limite du Parc Naturel
- Emprises des cartes

Source : DEAL971, CEREMA
Année de production : 2015
Réalisation : ASCONIT Consultants
Copyright IGN® (SCAN25®, BDTOP®)

0 0.5 1 km

INONDATION PAR SUBMERSION MARINE : CARTE DE SYNTHÈSE

TRI Centre-Guadeloupe - Secteur 12



Légende

Cours d'eau

- Permanent
- - - Intermittent

Surfaces en eau permanentes

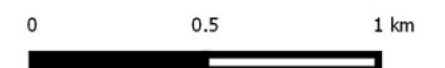
Probabilité de Crue

- Crue extrême
- Crue moyenne
- Crue moyenne (changement climatique)
- Crue fréquente

Découpage Administratif

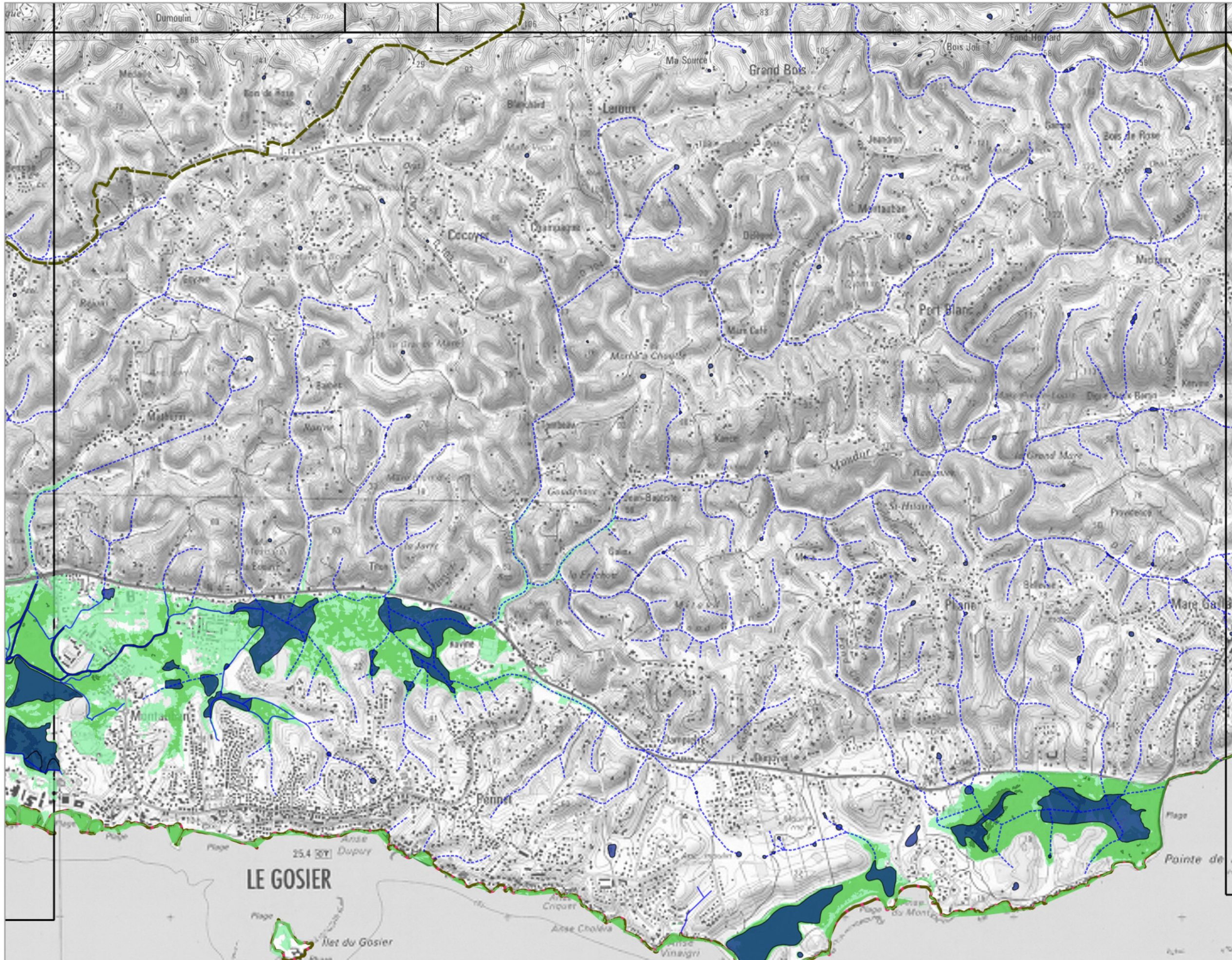
- Limite de commune
- Périmètre du TRI
- Limite du Parc Naturel
- Emprises des cartes

Source : DEAL971, CEREMA
Année de production : 2015
Réalisation : ASCONIT Consultants
Copyright IGN® (SCAN25®, BDTOP®)



INONDATION PAR SUBMERSION MARINE : CARTE DE SYNTHÈSE

TRI Centre-Guadeloupe - Secteur 13



Légende

Cours d'eau

- Permanent
- - - Intermittent

Surfaces en eau permanentes

Probabilité de Crue

- Crue extrême
- Crue moyenne
- Crue moyenne (changement climatique)
- Crue fréquente

Découpage Administratif

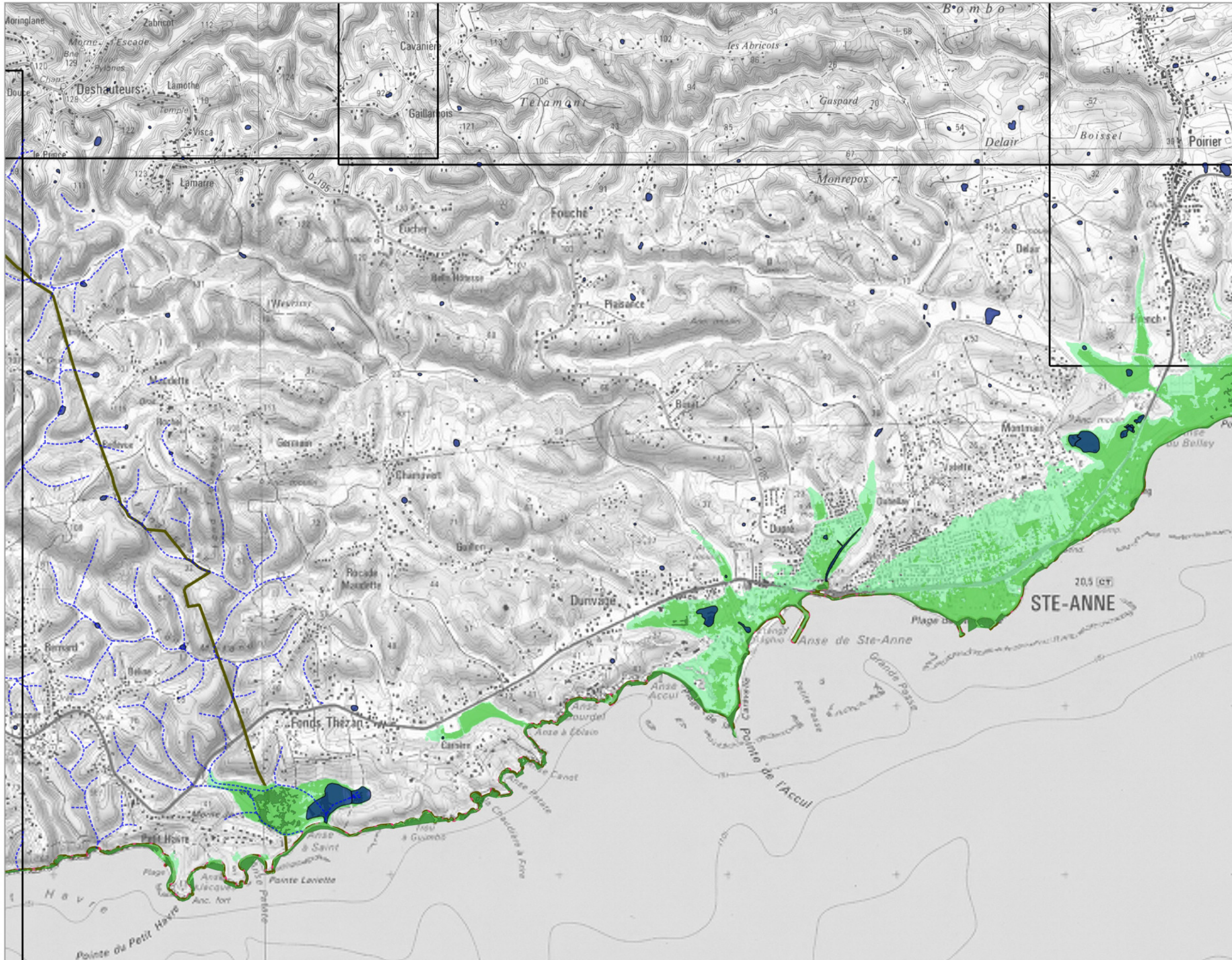
- Limite de commune
- Périmètre du TRI
- Limite du Parc Naturel
- Emprises des cartes

Source : DEAL971, CEREMA
Année de production : 2015
Réalisation : ASCONIT Consultants
Copyright IGN® (SCAN25®, BDTOP®)

0 0,5 1 km

INONDATION PAR SUBMERSION MARINE : CARTE DE SYNTHÈSE

TRI Centre-Guadeloupe - Secteur 14



Légende

Cours d'eau

- Permanent
- - - Intermittent

Surfaces en eau permanentes

Probabilité de Crue

- Crue extrême
- Crue moyenne
- Crue moyenne (changement climatique)
- Crue fréquente

Découpage Administratif

- Limite de commune
- Périmètre du TRI
- Limite du Parc Naturel
- Emprises des cartes

Source : DEAL971, CEREMA
Année de production : 2015
Réalisation : ASCONIT Consultants
Copyright IGN® (SCAN25®, BDTOP0®)

0 0.5 1 km

