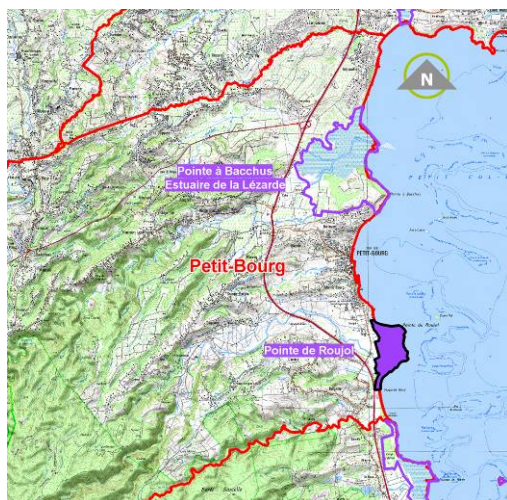




## 1 Carte d'identité du site

Identifiant cartographique	10 349
Superficie	60 ha
Site inscrit en ERL au SMVM 2011	Oui
Site recensé dans l'atlas ADUAG 1995/98	Oui
Unité géographique fonctionnelle correspondante	UG 5 : Le littoral de Goyave et Petit Bourg
Organismes impliqués dans la gestion	-



### Localisation du site

La pointe de Roujol est située au Sud de la commune de Petit-Bourg. Ce site comprend une zone de mangrove de 28 hectares, des zones prairiales et le Nord de la plage de Viard.

**Accès au site :** Ce site est assez difficile d'accès. On ne peut guère pratiquer que la partie méridionale du site en passant pas la plage de Viard.



Source : BdOrtho IGN 2005, prise de vue mars 2004

### Cartographie du site d'après les données SMVM



## Synthèse

Typologie du site (issue R146-1 du CU) :	Intérêts écologiques : <input checked="" type="checkbox"/> (plages), <input checked="" type="checkbox"/> (zone humide) et <input checked="" type="checkbox"/> (mangrove)
--	--

Justification du classement en ERL	Paysage remarquable ou caractéristique du patrimoine naturel et culturel du littoral	Oui
	Site nécessaire au maintien des équilibres biologiques	Oui
	Site présentant un intérêt écologique	Oui

Etat du site	
Etat des lieux du paysage (préservé / altéré / très altéré)	Préservé
Valeur paysagère (quotidienne / importante / majeure)	Importante
Qualité écologique (faible / moyenne / forte)	Forte
Importance culturelle (faible / moyenne / forte)	Moyenne
<b>Principaux usages et activités sur le site :</b>	
Agriculture – pâturage – activités balnéaires	
<b>Pressions et menaces</b>	
Pressions naturelles (faibles / moyennes / fortes)	Fortes
Pressions chimiques (faibles / moyennes / fortes)	Faibles
Pressions physiques (faibles / moyennes / fortes)	Moyennes
<b>Sources de pollution et éléments disqualifiants</b>	
Mitage du paysage – agriculture importante	
<b>Protections, inventaires, labels, ...</b>	
Aire Optimale d'Adhésion au PNG	
<b>Organismes impliqué(s) dans la gestion du site : -</b>	

Propositions de modifications du périmètre du site	
Extension du périmètre	18 ha (zone humide)
Déclassement / pastillage	Non



Photographie de la mangrove à palétuviers de la Pointe de Roujol



## 2 Diagnostic du site

### 2.1 Les paysages

<b>Motifs du paysage :</b> (mots clés)	Bâti résidentiel, cours d'eau, estuaire, mangrove et forêt humide, monocultures, plage de sable noir, pointe, prairie
<b>Valeur paysagère :</b> (Quotidienne, importante, majeure)	<b>Important :</b> La Pointe de Roujol est un site emblématique du patrimoine naturel et culturel.
<b>Autres ERL présentant de fortes similarités en terme de motifs paysagers</b>	Pointe Madeleine- Baie à Chat - Manche à Eau - Ilet à Christophe, Pointe Pasquereau - Pointe St Vaast, Pointe de la Rivière à Goyaves, Pointe la Rose - Ilet Fortune, Pointe à Bacchus- Estuaire de la Lézarde

#### Unité géographique paysagère correspondante

Ce site s'inscrit dans l'Unité Géographique paysagère PAYS 1C<sup>1</sup> correspondant au « Glacis de Petit-Bourg ». Cette unité est traversée par la rivière Moustique qui serpente sur les versants orientaux du massif montagneux aux pentes douces jusqu'au littoral, souvent bordé de mangrove.

<sup>1</sup> Cf. Première phase de l'étude – Unité Géographiques fonctionnelles – Les paysages de l'archipel de la Guadeloupe (p.37)



*La Pointe de Roujol vue depuis la plage de Viard*

#### Visibilité du site

Cet espace est assez peu visible depuis le réseau routier qui dessert Petit-Bourg. Il est essentiellement visible depuis la mer.

#### Structures paysagères et spécificités

La grande variabilité des conditions de milieu rassemblées sur ce site génère diverses unités écologiques et paysagères. En effet, la topographie, le degré de salinité et les différentes interventions de l'homme influent sur la distribution de la végétation :

- la plage du Viard, récemment aménagée, borde un plan d'eau relativement calme.
- en arrière de ce bourrelet sableux, apparaît une zone humide.
- des zones de prairies humides s'établissant ensuite en s'enfonçant dans les terres.

#### Etat des lieux du paysage

Le paysage a été profondément modifié par l'activité humaine et notamment par l'agriculture. L'essence naturelle du site ne subsiste qu'en bordure littorale.





## 2.2 Caractéristiques écologiques

### Liste des écosystèmes naturels rencontrés sur le site

Les diverses influences de la mer sur le site permettent une grande variété floristique. Sur l'ensemble du site se côtoient et se succèdent des espèces du littoral, de mangrove et de forêt sèche :

#### Le cordon sableux

Ce domaine est colonisé par une flore typique de **forêt sèche littorale**, précédée d'un **tapis d'herbacé** composé de Patate bord de mer (*Ipomea pes-caprae*) pour la plage de Viard et d'Amaranthe bord de mer (*Phloxeris vermicularis*) au niveau de la Pointe Roujol.

La strate arborescente de la plage de Viard se compose d'espèces comme le Catalpa (*Thespesia populnea*), le Raisinier bord de mer (*Coccoloba uvifera*), le Cocotier (*Cocos nucifera*), la Mapou noir (*Cordia nesophila*) et le Fromager (*Morinda citrifolia*).

Le bourrelet sableux de la Pointe de Roujol est colonisé par de nombreux Catalpa, de quelques Cocotier, d'Amandiers (*Terminalia catapa*)...

#### La zone humide

Sur les rives d'un petit canal partant de la rivière Moustique vers la mer, apparaît une **zone humide** composée de Catalpa, de Fougère dorée (*Machaerium lunatum*), de Palétuvier blanc (*Laguncularia racemosa*) et de Palétuvier gris (*Conocarpus erecta*).

La **mangrove** couvre la partie la plus déprimée de la Pointe Roujol. Ce milieu est caractérisé par un ennoiment où seules des espèces adaptées à ces sols asphyxiants et soumis à l'inondation temporaire, peuvent se développer. Les espèces rencontrées sont le Palétuvier blanc et le Palétuvier noir (*Avicennia germinans*). Le sol est couvert de pneumatophores permettant l'alimentation des racines en oxygène.

En arrière de la zone de mangrove et du tapis d'Amaranthe, se développent des **prairies humides**. Ces zones sont pâturées par des bovins en période sèche. Les quelques arbres présents appartiennent à la **forêt sèche du bord de mer**.

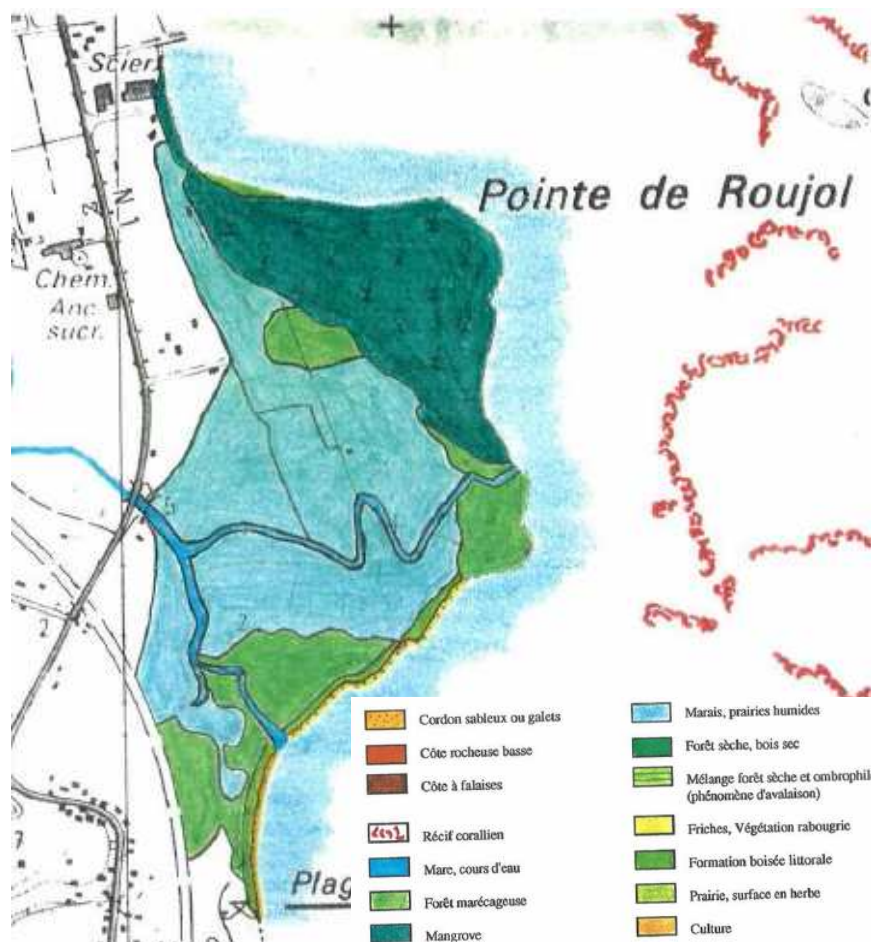


Forêt marécageuse au Nord de la plage de Viard



Mangrove de la Pointe de Roujol





Unités écologiques (issues d'atlas ADUAG – DIREN)

Les milieux humides, au sens large du terme, abritent une faune riche d'espèces parmi lesquelles ont été identifiées le crabe à barbe (*Ucides cordatus*), le Pic noir (*Melanerpes formicivorus*) qui est une espèce endémique en Guadeloupe.

## Complémentarité et articulation du site, fonction forte pour l'équilibre des milieux naturels

Ce site naturel est enclavé par un environnement résidentiel (quartier Roujol) et le réseau viaire (RN1), limitant les échanges biologiques avec l'intérieur des terres.



Prairie humide et formation boisée littorale





## Etat de préservation du milieu naturel

La mangrove reste un milieu peu perturbé par l'homme, les conditions extrêmes (forte salinité) empêchant toute culture. Les cordons sableux, en avant de la mangrove ou au niveau de la plage de Viard, font malheureusement l'objet de dégradations diverses telles que des dépôts d'ordures, voire même d'une décharge sauvage au Nord de la plage de Viard (dépôts de ferraille, bidons divers, carcasses de voitures, batteries...). Les zones prairiales sont des zones de pâturage accompagnées de petites constructions en tôle. La fréquentation du littoral n'a, quant à elle, pas de conséquence directe sur le site.

## 2.3 Caractéristiques abiotiques du site

### Réseau hydrographique

Deux diffusions de la rivière Moustique traversent le Sud de l'espace remarquable mais l'embouchure principale débouche au Nord de la plage de Viard.



*Embouchure de la rivière Moustique*

## Caractéristiques géologiques et morphologiques du site

Ce site se trouve dans l'Unité Géologique UG 2<sup>2</sup> des « formations volcano-sédimentaires », correspondant aux plaines du versant Est de la Basse-Terre, constituées de produits de dégradation des roches volcaniques. Cette formation est entrecoupée de terrasses alluviales anciennes et riches en argiles. Ces dernières sont particulièrement épaisses dans la partie aval des cours d'eau de la rivière Moustique.

## 3 Activités, usages et services rendus

### Activités primaires

Les prairies servent de zones de pâturage ou sont cultivées (cultures vivrières).



*Parcelles agricoles de la Pointe de Roujol*

<sup>2</sup> Cf. Première phase de l'étude – Unité Géographiques fonctionnelles – La Géologie (p.8)



## Fonction récréative

La plage du Viard, constituée de sable fin noir, est une zone d'attractivité balnéaire.

## 4 Pressions et menaces

### Causes naturelles :

Espace soumis à :

- des surcôtes marines de 4 à 8 mètres en cas de marée de tempête ou de houle cyclonique
- un risque sismique
- un risque inondation à proximité de la rivière

### Urbanisation, étalement urbain

Assez peu de constructions sont incluses dans le périmètre de cet espace remarquable (moins de cinq). Cependant, on peut noter qu'une salle des fêtes est aujourd'hui présente au Nord de la plage de Viard. Cette construction n'apparaissait pas sur l'orthophotographie de 2004 et a donc été édifée à la suite du classement du site en ERL (en 1995), en dépit du classement en zone naturelle à protéger

*Constructions dans le périmètre de l'espace remarquable*







*Pression de l'urbanisation sur la mangrove de la Pointe de Roujol*



*Salle des fêtes de la plage de Viard*



## Actions anthropiques physiques

On peut aussi signaler la présence d'une décharge sauvage au Nord de la plage du Viard.

## Vulnérabilité des paysages

	Identification	Vulnérabilité	Réversibilité
Éléments disqualifiants (impacts avérés et répertoriés)	Mitage du paysage	<b>Forte</b> Moyenne Faible	Impossible <b>Difficile</b> Possible
	Parcelles agricoles	Forte <b>Moyenne</b> Faible	Impossible <b>Difficile</b> Possible
Facteurs de pression (indices dévolution du paysage)	Progression de l'urbanisation	<b>Forte</b> Moyenne Faible	Impossible <b>Difficile</b> Possible

## Facteurs d'équilibre et évolutions observées

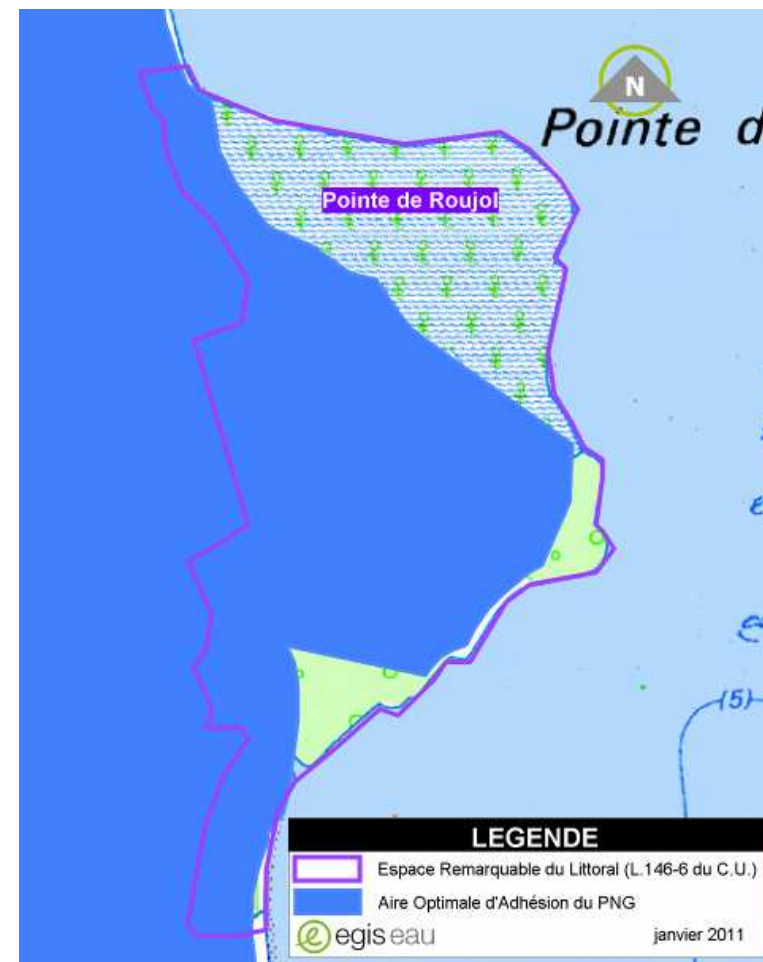
Depuis l'Atlas DIREN – ADUAG (1995), on note une très forte augmentation des constructions aux alentours du périmètre de l'espace remarquable ainsi que la construction d'une salle des fêtes impactant fortement le paysage de l'espace naturel.





## 5 Outils de protection des milieux naturels, inventaires, labels ...

<b>Outils de protection réglementaire</b>	Parc National de Guadeloupe	AOA
<b>Protection par la maîtrise foncière</b>	Acquisition du conservatoire du littoral	Oui



Outils de protection et de gestion

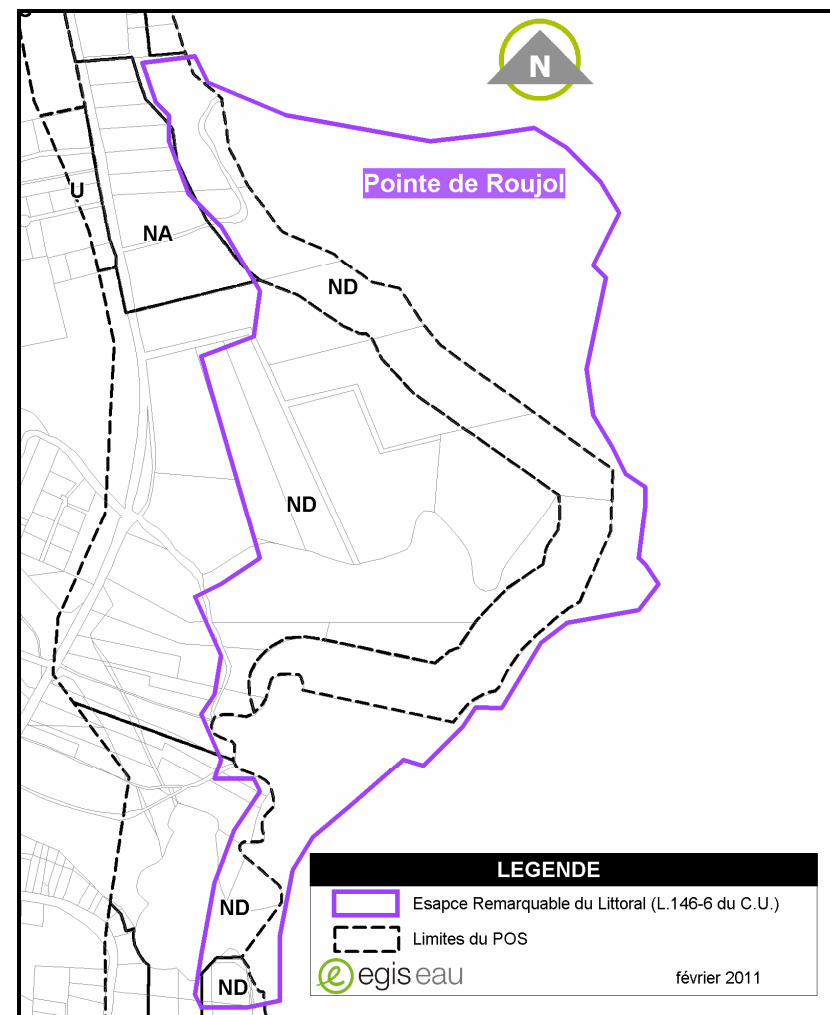




## 6 ZONAGE DU POS / PLU – SMVM

Pointe de Roujol	Ce site est entièrement classé en zone naturelle à protéger (ND)
Secteurs adjacents/limitrophes en cas de menace identifiée	La zone au Nord-ouest du site est classée en urbanisation future (NA)

Les zonages du POS présentés ici sont issus de la couche pos\_971 de 2006 réalisé par la DDE. La carte ci-contre n'a donc pas valeur réglementaire et ne tient pas compte des éventuelles révisions effectuées.







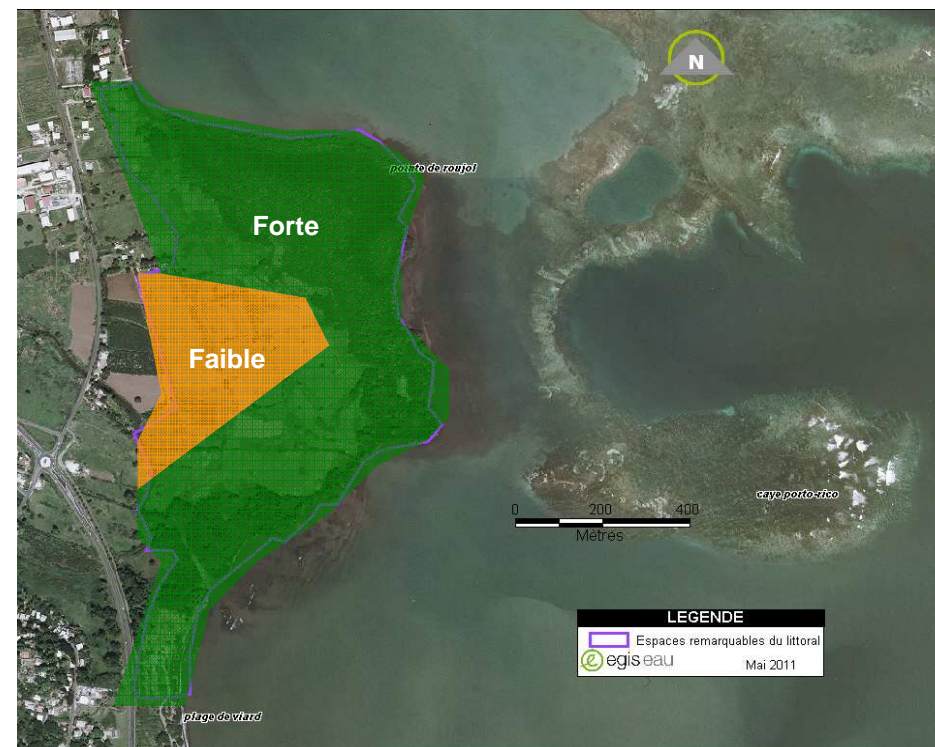
## 7 Evaluation des besoins

### 7.1 Besoins de protection

	Description	Niveau
Niveau de vulnérabilité	Pression d'urbanisation modérée à l'heure actuelle.	Moyen
Importance des protections actuelles	Protection forte sur la majorité du site la majorité du site : acquisition du conservatoire du littoral. Protection faible sur une partie centrale en arrière de la mangrove.	Fort à faible
Niveau de sécurité des frontières	Nombreuses constructions aux frontières.	Faible



Besoins de protection	Le besoin en protection reste modéré car le site bénéficie déjà d'une forte protection. Des protections supplémentaires peuvent être envisagées pour stopper définitivement la pression d'urbanisation.	Moyen
-----------------------	---	-------



Importance des protections actuelles



## 7.2 Besoins de restauration

	Description	Niveau
Niveau de dégradation	Une décharge sauvage altère le paysage au Nord de la plage du Viard.	Moyen
L'importance des fonctions naturelles assurées	Rôle de transition entre milieu marin et terrestre. Mangrove : zone importante de reproduction, de nurserie, de refuge pour de nombreuses espèces.	Fort
L'importance des fonctions d'aménités	Zone d'expansion des crues Limitation de l'érosion des sols Rôle d'épuration des eaux Fonction paysagère importante Important culturellement	Fort



Besoins de restauration	Un besoin de restauration existe concernant l'élimination du site de décharge.	Fort
-------------------------	--	------

## 7.3 Besoins de gestion

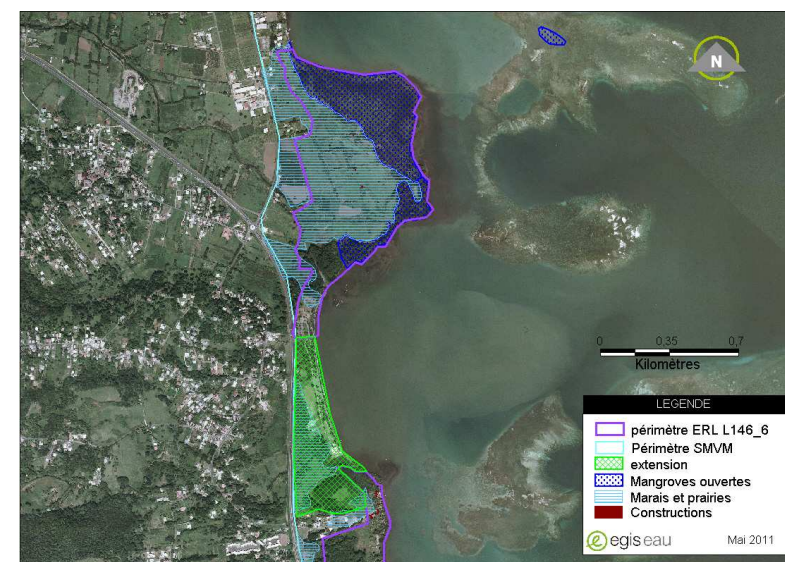
Il n'y a pas de gestionnaire identifié sur le site. Compte tenu des besoins en protection et en restauration, une gestion du site semble nécessaire pour le nettoyage des zones souillées par les déchets

## 8 Projet de modification du périmètre des sites

Une extension est proposée au Sud du site pour inclure l'intégralité des marais et prairies dans la limite du périmètre du SMVM.

Il n'y a pas de déclassement proposé malgré la présence de quelques constructions dispersées.

	ERL d'origine	Extension(s)	Déclassement(s) pastillage(s)	Total ERL
Surface (ha)	60,9	18	-	78,9



Projet de modification du périmètre

**Dans une logique de continuité écologique et de protection des espaces naturels, il est important d'étendre le site à la zone humide. Nous ne proposons pas, a priori, de créer une pastille pour la place des fêtes et les constructions. Mais leur présence pourrait être actée dans le périmètre de l'ERL.**