

### 1 Carte d'identité du site

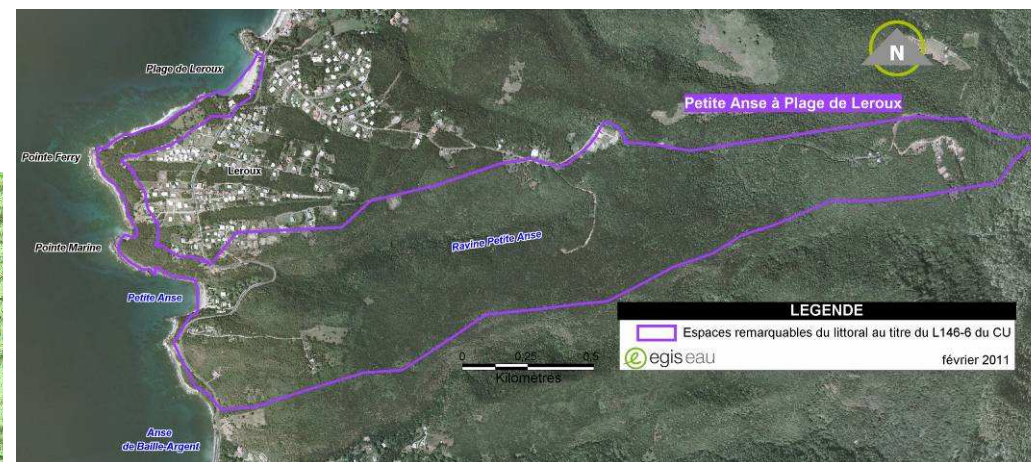
Identifiant cartographique	10 325
Superficie	160 ha
Site inscrit en ERL au SMVM 2011	Oui
Site recensé dans l'atlas ADUAG 1995/98	Oui
Unité géographique fonctionnelle correspondante	UG1A : Le littoral de Deshaies à Pointe Noire
Organismes impliqués dans la gestion	-

#### Localisation du site

La plage de Petite Anse s'inscrit au cœur d'une anse sauvage et séduisante. L'espace remarquable s'étend de la route nationale, au sommet du morne.

De part et d'autre de la plage, deux alignements de roches servent d'estrade pour les pêcheurs. Cette plage de sable gris est un lieu assez calme, fréquentée par les touristes d'un hôtel présent à quelques dizaines de mètres.

**Accès au site :** Le littoral est facilement accessible grâce à la Route Nationale 2. Un chemin communal traverse le site et permet de rejoindre les hauteurs de l'espace (Habitation Bordenave).



Source : BdOrtho IGN 2005, prise de vue mars 2004

#### Cartographie du site d'après les données SMVM

Sauf mention contraire, toutes les photos, cartes et illustrations ont été réalisées par EGIS EAU, 2010, tous droits réservés

### Synthèse

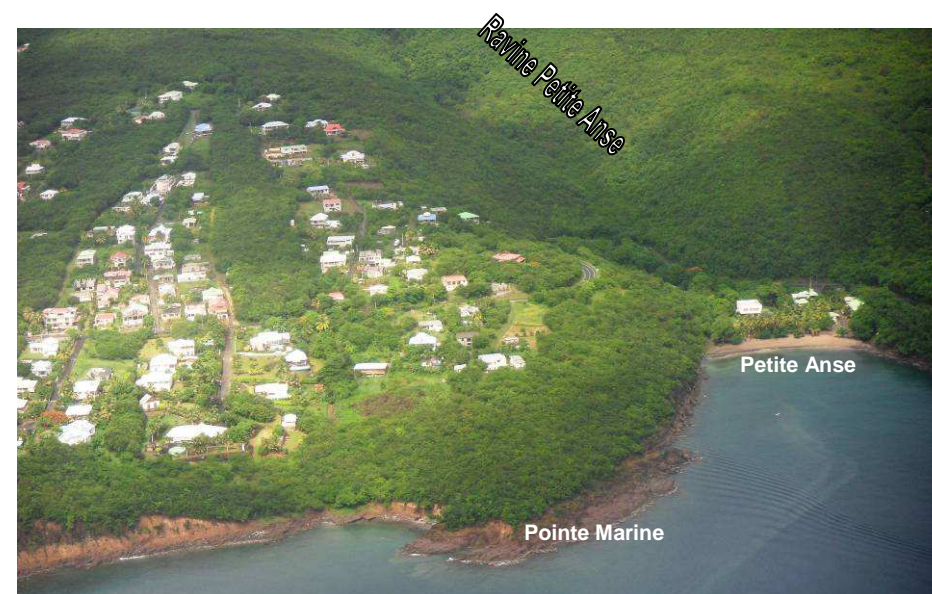
Typologie du site (issue R146-1 du CU) <sup>1</sup> :	Intérêts écologiques : <input type="checkbox"/> (a) (plage, falaises), <input type="checkbox"/> (b) (forêt proche du rivage de la mer)
---	---

Justification du classement en ERL	Paysage remarquable ou caractéristique du patrimoine naturel et culturel du littoral	Oui
	Site nécessaire au maintien des équilibres biologiques	Non
	Site présentant un intérêt écologique	Oui

Etat du site	
Etat des lieux du paysage (préservé / altéré / très altéré)	Altéré
Valeur paysagère (quotidienne / importante / majeure)	Importante
Qualité écologique (faible / moyenne / forte)	Moyenne
Importance culturelle (faible / moyenne / forte)	Faible
<b>Principaux usages et activités sur le site :</b>	
Activités récréatives, tourisme, pâturages	
<b>Pressions et menaces</b>	
Pressions naturelles (faibles / moyennes / fortes)	Fortes
Pressions chimiques (faibles / moyennes / fortes)	Faibles
Pressions physiques (faibles / moyennes / fortes)	Fortes
<b>Sources de pollution et éléments disqualifiants</b>	
Construction dans le périmètre de l'ERL, décharges sauvages	

<sup>1</sup> Cf notice d'accompagnement

Protections, inventaires, labels, ...	
AOA et AMA du Parc National, Aire de transition de la Réserve de Biosphère, Forêt domaniale du Littoral	
Propositions de modifications du périmètre du site	
Extension du périmètre	Zone naturelle (52 ha)
Déclassement / pastillage	Zone urbanisée (4 ha)



**Photographie aérienne de l'espace remarquable**

Cet espace remarquable s'articule autour de la Ravine de Petite Anse qui aboutit sur une petite plage sableuse



## 2 Diagnostic du site

### 2.1 Les paysages

<b>Motifs du paysage :</b> (mots clés)	Aménagement récréatif, anse, bâti résidentiel, côte rocheuse, falaise, forêt, mornes littoraux, plage de sable blanc, pointe, vallée
<b>Valeur paysagère :</b> (Quotidienne, importante, majeure)	<b>Importante :</b> ce paysage constitue une respiration verte, importante dans le paysage littoral entre Deshaies et Pointe Noire.
<b>Autres ERL présentant de fortes similarités en terme de motifs paysagers</b>	Pointe du Quesy - les Trois Tortues, Anse Colas à Pointe Malendure, Anse à la Barque - Ravine Renoir, Morne aux Fous, Morne Petit Bas Vent - Anse de la Perle, Pointe Mahaut, Pointe du Gouvernail, Bois Joli, Grande Anse - le Morne Rouge, Pointe Turllet - les Trois Pointes

#### Unité géographique paysagère correspondante

Ce site s'inscrit dans l'Unité Géographique paysagère PAYS 2A<sup>2</sup> correspondant à la « Côte sous le vent et les grandes vallées de la Basse Terre ».

Ce paysage est caractérisé par des pentes marquées et un aspect massif (Piton Grand Fond), entaillé de profondes vallées (Ravine Petite Anse). Le littoral alterne entre plages sableuses (Petite Anse et Plage de Leroux), côtes rocheuses (Pointe Ferry et Pointe Marine) et falaises.

La limite paysagère avec la mer est donc tantôt un plongeon abrupte avec des falaises pouvant dépasser six mètres, tantôt une douce transition avec les plages et l'embouchure de la ravine. Ce rapport de force entre le milieu

<sup>2</sup> Cf. Première phase de l'étude – Unité Géographiques fonctionnelles – Les paysages de l'archipel de la Guadeloupe (p.37)

terrestre et le milieu marin crée donc en bordure littorale l'expression d'une typologie distincte de bord de mer (falaises, plages et côtes rocheuses).

#### Visibilité du site

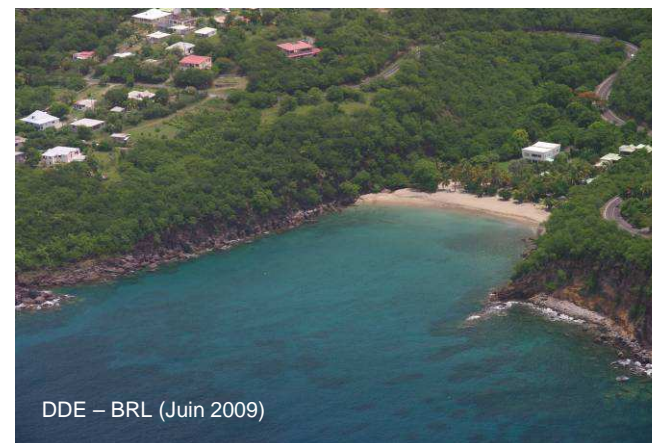
L'établissement du réseau viaire en surplomb rend le site de Petite Anse visible depuis la terre. Toutefois, le paysage ne prend toute sa valeur qu'avec une perspective maritime.

#### Structures paysagères et spécificités

La vallée de Petite Anse présente un intérêt paysager offrant une vue d'ensemble de forêt sèche et début forêt mésophile. La plage de Petite Anse, entourée de falaises rocheuses, est caractéristique de la « Côte Sous le Vent ».

#### Etat des lieux du paysage

Le paysage de cet espace remarquable est affecté par les défrichements et le nombre important de constructions sur le secteur de Leroux.



DDE – BRL (Juin 2009)



## 2.2 Caractéristiques écologiques

### Liste des écosystèmes naturels rencontrés sur le site

Au plan écologique, ce site est caractérisé par la présence d'un système littoral et d'un système vallicole.

### LE SYSTEME LITTORAL

#### La zone côtière formée de falaises

Cet espace est colonisé par une végétation de **forêt sèche secondaire**, sur sol volcanique. On y retrouve des espèces comme le Pompon rouge (*Calliandra purpurea*), le Tendre à caillou (*Acacia muricata*), le Raisinier grandes feuilles (*Coccoloba pubescens*), le Bois savonnette (*Lonchocarpus violaceus*), le Cierge (*Pilosocereus nobilis*). On retrouve aussi des espèces particulièrement adaptées aux conditions sévères : le Frangipanier (*Plumeria alba*), l'Ananas rouge (*Pitcairnia augustifolia*) et l'Amourette (*Oplonia microphylla*).

#### Le cordon sableux

Ce milieu ceinturant le littoral laisse apparaître des espèces telles que le Catalpa (*Thespesia populnea*), l'Acacia (*Acacia macracantha*) et le Campêche (*Haematoxylon campechianum*). En arrière plage, la présence de Mangle blanc (*Laguncularia racemosa*) caractérise un milieu humide.

#### Le plateau littoral

Le développement du couvert arboré est faible. On note la présence de Poirier (*Tabebuia heterophylla*), le Mapou blanc (*Pisonia subcordata*), de Bois carré (*Citharexylum fruticosum*). Sur le morne côtier, des espèces telles que le Goyavier bâtard (*Guettarda scabra*) et le Petit coco (*Randia aculeata*) témoignent de la dégradation de la forêt sèche. Notons l'existence d'une orchidée typique de bordure littorale : *Spiranthes lanceolata*.

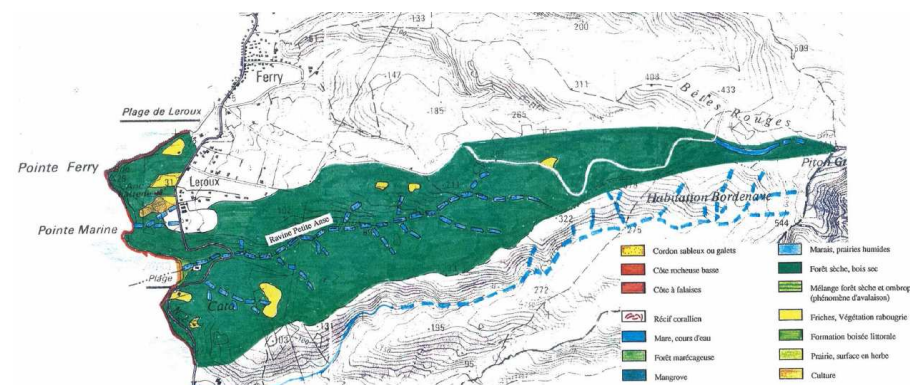
### LE SYSTEME VALLICOLE

La vallée de la ravine Petite Anse est couverte par une forêt sèche secondaire, voire limite mésophile vers 400 mètres d'altitude.

**A 200 mètres d'altitude**, les formations sont extrêmement dégradées, avec une prédominance de Campêche, de Bois savonnette et de Goyavier bâtard (*Flemingia strobilifera*). Des pâturages de surfaces restreintes et des friches plus ou moins développées forment une mosaïque irrégulière.

**A 320 mètres d'altitude**, la forêt est conservée et semble plus riche en arbres. Le peuplement est dominé par le Bois d'inde (*Pimenta racemosa*) et de Grands Raisiniers de montagne (*Coccoloba pubescens*), les deux présentant un intérêt écologique remarquable.

**A 378 mètres**, à hauteur de l'Habitation Bordenave, la vigueur des arbres est identique à celle des **forêts pluvieuses**. On y retrouve des espèces typiques des **forêts semi-décidues** (Café bâtard (*Psychotria mapourioides*), Goyavier bâtard, Raisinier rouge (*Coccoloba swartzii*)).



Unités écologiques (issues d'atlas ADUAG – DIREN)

Aucune faune particulière n'a été recensée, ce qui pourrait être lié à des conditions de biotope défavorables.

### Complémentarité et articulation du site, fonction forte pour l'équilibre des milieux naturels

Ce site offre une liaison biologique de qualité vers l'intérieur des massifs de la Basse-Terre.

### Etat de préservation du milieu naturel

Bien que cet espace soit fortement affecté par la pression urbaine, il garde son charme dans l'unité forestière de la Côte Sous le Vent.

## 2.3 Caractéristiques abiotiques du site

### Réseau hydrographique

Cet espace est parcouru par la ravine de Petite Anse et quelques cours d'eau temporaires qui aboutissent à la Plage de Leroux.

### Caractéristiques géologiques et morphologiques du site

Ce site se trouve dans l'Unité Géologique UG 1 B<sup>3</sup> correspondant au volcanisme de Pointe Noire.

La coulée volcanique de Pointe Noire balaye le littoral occidental de la Basse Terre entre Pointe-Noire et Bouillante. Cette formation a généré des reliefs particuliers sur le littoral et notamment le Gros Morne de Deshaies, la Pointe de Malendure ou encore les îlets à Pigeons. Ce site se situe juste à la limite entre les plages de sable coquiller jaune au Nord et celles constituées de galets volcaniques au Sud.

<sup>3</sup> Cf. Première phase de l'étude – Unité Géographiques fonctionnelles – La Géologie (p.8)



Versant Sud de la Pointe Marine

## 3 Activités, usages et services rendus

### Activités primaires

Plusieurs espaces de forêt ont été défrichés à destination du pâturage.

### Fonction récréative :

La plage de Petite Anse apparaît comme un lieu de détente assez peu fréquentée. On retient la présence d'un club de plongée et d'un petit restaurant.



Parking, Club de plongée et commerce à Petite Anse



## 4 Pressions et menaces

### Causes naturelles :

Le site est soumis à :

- un risque moyen de glissement de terrain sur les versants de la ravine, et élevé sur les falaises.
- des surcôtes marines, de 4 m et 8 m dues aux marées de tempête et aux houles cycloniques en arrière de Petite Anse et de la plage de Leroux,
- un risque de liquéfaction des sols en arrière de Petite Anse et de la Plage de Leroux,
- un risque sismique avec effet de site en arrière de Petite Anse et de la plage de Leroux,

### Actions anthropiques

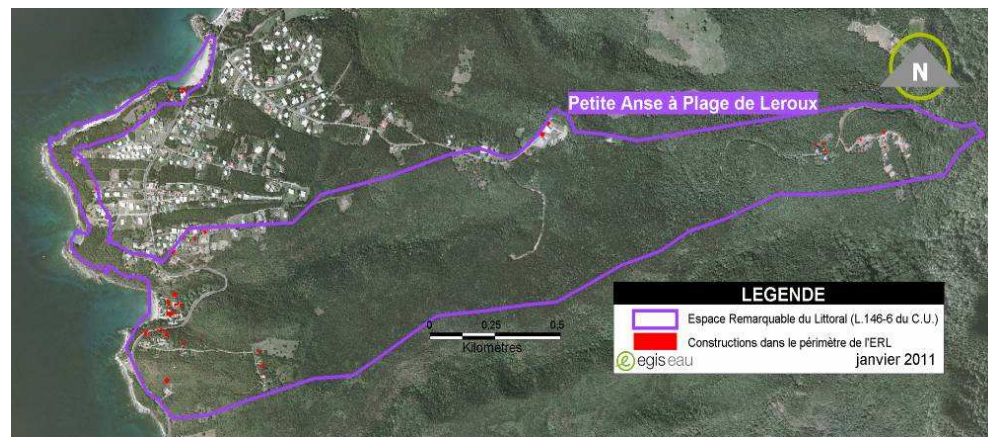
Les pressions anthropiques sur le site sont très modérées à l'exception :

- Des zones de décharge en bord de route ou en arrière de Petite Anse,
- Des constructions dans le périmètre de l'ERL concentrées autour de la Petite Anse mais aussi sur les hauteurs du site.
- La fréquentation liée aux activités proposées (club de plongée sous-marine).



### Vulnérabilité des paysages

	Identification	Vulnérabilité	Réversibilité
Eléments disqualifiants	Constructions au sein de l'ERL	<b>Forte</b> Moyenne Faible	Impossible <b>Difficile</b> Possible
	Dépôt d'ordures sur la falaise	<b>Forte</b> Moyenne Faible	Impossible Difficile <b>Possible</b>
Facteurs de pression	Pression urbaine aux frontières	<b>Forte</b> Moyenne Faible	Impossible <b>Difficile</b> Possible

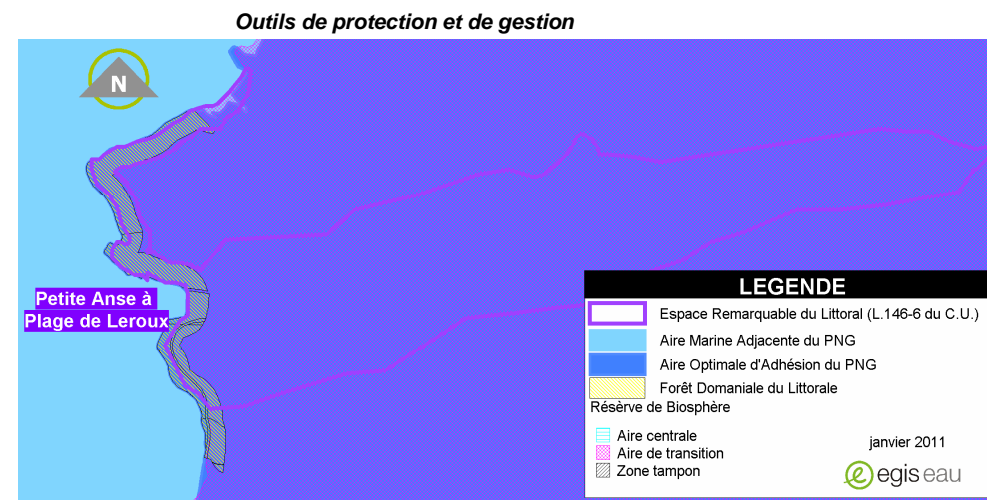


Construction dans le périmètre de l'espace remarquable

### Facteurs d'équilibre et évolutions observées

La taille importante de cet espace remarquable (près de 160 hectares) relativement aux rares constructions qu'il contient lui permet de conserver son caractère remarquable. Néanmoins, la pression exercée par la présence de la RN2 et d'un habitat regroupé en bordure du site constitue une pression à ses frontières. L'extension de ces sections a généré des constructions dans le périmètre du L.146-6. Ces zones bâties ne semblent pas avoir beaucoup évoluées depuis la rédaction de l'atlas DIREN/ADUAG de 1998.

<b>Outils de protection et label internationaux ou européens</b>	Réserve de Biosphère	Aire de transition
	Parc National de Guadeloupe	AOA et AMA
<b>Outils de protection réglementaire</b>	Forêt Domaniale du littoral	Oui

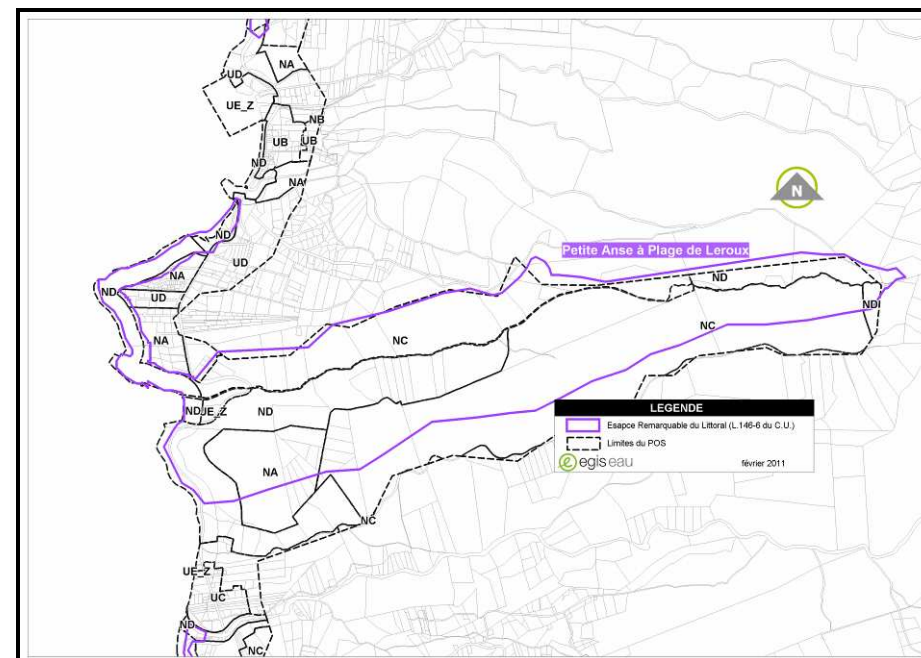


## 5 Outils de protection des milieux naturels, inventaires, labels ...

## 6 ZONAGE DU POS / PLU - SMVM

Petite Anse à Plage de Leroux	<p>Une partie importante de cet ERL est classée en zone agricole (NC) aux abords de la Ravine de Petite Anse.</p> <p>On note aussi une zone classée en zone d'urbanisation future (NA) et une zone en UE_Z au cœur du site.</p> <p>La bordure littorale est classée en zone naturelle à protéger (ND)</p>
Secteurs adjacents/limitrophes en cas de menace identifiée	<p>Au Nord du site et en retrait de la plage de Leroux, l'espace est classé en zone d'habitations basses et de petits immeubles collectifs continus (UD)</p>

Les zonages du POS présentés ici sont issus de la couche pos\_971 de 2006 réalisé par la DDE. La carte ci-contre n'a donc pas valeur réglementaire et ne tient pas compte des éventuelles révisions effectuées.





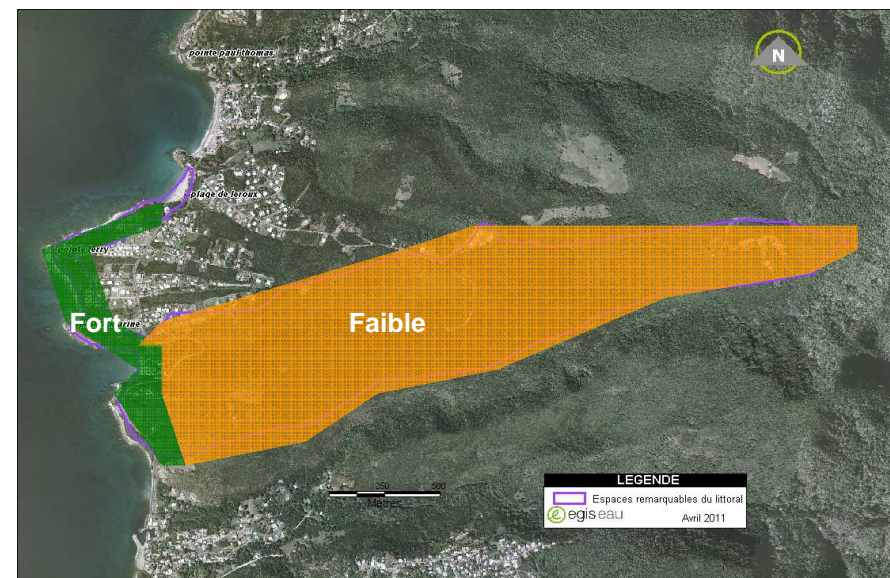
## 7 Evaluation des besoins

### 7.1 Besoins de protection

	Description	Niveau
Niveau de vulnérabilité	Pression urbaine élevée sur le site.	Fort
Importance des protections actuelles	Protection de niveau faible sur la majorité du site (AOA et Aire de transition) excepté sur la bande littorale qui est en Forêt Domaniale du littoral : niveau estimé fort.	Faible
Niveau de sécurité des frontières	Urbanisation dense sur la partie proche du littoral de la frontière Nord. La sécurité est forte sur la majorité des frontières.	Moyen



Besoins de protection	Etant donné la forte pression d'urbanisation sur le site et le faible niveau des protections actuelles ; des besoins en protection supplémentaire se font grandement sentir.	Fort
-----------------------	--	------



**Importance des protections actuelles**

## 7.2 Besoins de restauration

	Description	Niveau
Niveau de dégradation	Etat de dégradation important sur une partie du site du à la présence de nombreuses constructions sur le secteur de Petite Anse. Egalement dépôts de déchets sur une partie du site.	Fort
L'importance des fonctions naturelles assurées	Rôle significatif de liaison biologique vers l'intérieur des terres.	Moyen
L'importance des fonctions d'aménités	Valeur paysagère importante. Site de baignade peu fréquenté.	Fort
Besoins de restauration	Il existe un fort besoin de restauration du site concernant les déchets et les constructions cependant ces dernières sont difficilement réversibles	Fort



Plage de Petite Anse



Constructions en arrière de la plage de Petite Anse

## 7.3 Besoins de gestion

La Forêt Domaniale du Littoral est gérée par l'ONF. Il n'y a pas de gestionnaire identifié sur le reste du site. Compte tenu des dégradations observées sur certaines zones de l'espace remarquable, une gestion du site semble nécessaire pour :

- le nettoyage des sites de dépôt de déchets
- répondre aux besoins de protection

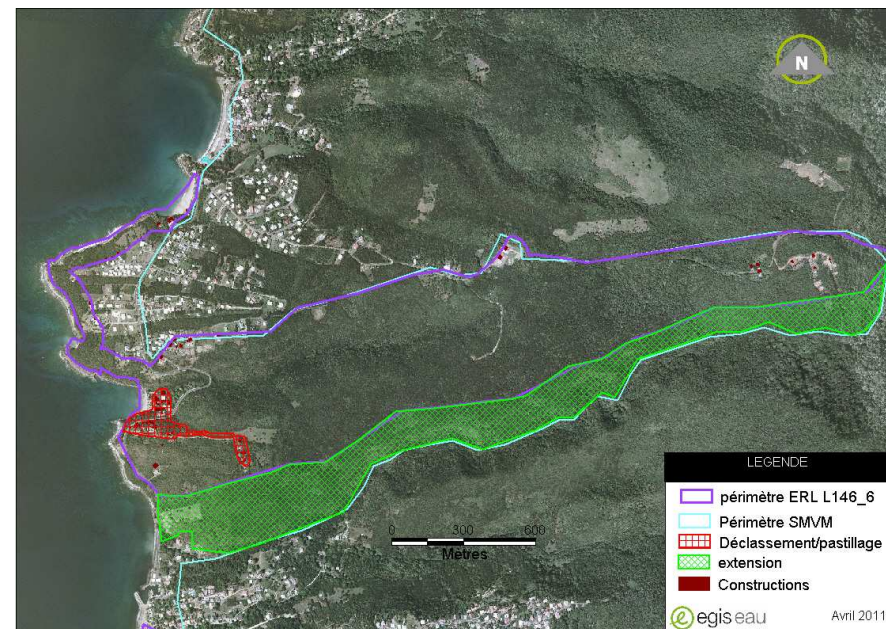


### 8 Projet de modification du périmètre des sites

La proposition d'extension en vert sur la carte est d'insérer la zone de forêt située au Sud en continuité écologique avec le site actuel dans la limite du périmètre du SMVM et des zones urbanisées. Cet espace ne semble pas présenter d'atteinte particulière et une extension permettra de limiter les possibilités d'atteinte à son intégrité et à celle du site actuel.

La proposition de déclassement en rouge concerne la zone de constructions concentrées autour de la Petite Anse. L'urbanisation sur cet espace induit une perte de son caractère naturel et justifie son déclassement. Des lotissements ainsi qu'une route d'accès à ces lotissements sont en effet observés sur la zone proposée au déclassement.

	ERL d'origine	Extension(s)	Déclassement(s) pastillage(s)	Total ERL
Surface (ha)	160,9	51,9	3,7	209,1



Projet de modification du périmètre

*Le périmètre du site peut être étendu afin d'intégrer la totalité de l'espace naturel de cette coupure verte.*

*Il semble également pertinent de déclasser une partie du site sur laquelle des constructions se sont implantées.*