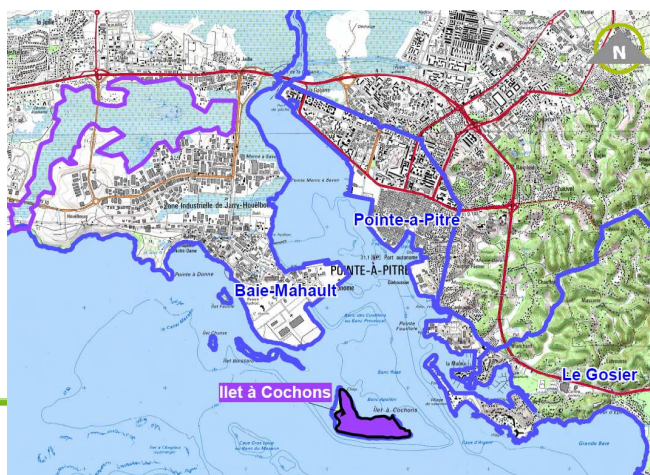




1 Carte d'identité du site

Identifiant cartographique	278 535
Superficie	24 ha
Site inscrit en ERL au SMVM 2011	Oui
Site recensé dans l'atlas ADUAG 1995/98	Oui
Unité géographique fonctionnelle correspondante	UG 6 : Le pôle économique central
Organismes impliqués dans la gestion	-

Localisation du site



L'Ilet à Cochons se situe au Sud de la baie de Pointe-à-Pitre. Implanté en prolongement de la Pointe-Jarry, il forme un étranglement vis-à-vis de la presqu'île de Bas-Fort, assurant ainsi une douce quiétude au plan d'eau intérieur.

Accès au site :
Cet îlet est accessible en

bateau ou en embarcations légères (kayak, bateau, ...)



Source : BdOrtho IGN 2005, prise de vue mars 2004

Cartographie du site d'après les données SMVM



Synthèse

Typologie du site (issue R146-1 du CU) :	Intérêts écologiques : <input type="checkbox"/> a (plages), <input type="checkbox"/> b (forêt proche du rivage de la mer), <input type="checkbox"/> c (zones humides) et <input type="checkbox"/> i (mangroves)
--	---

Justification du classement en ERL	Paysage remarquable ou caractéristique du patrimoine naturel et culturel du littoral	Oui
	Site nécessaire au maintien des équilibres biologiques	Non
	Site présentant un intérêt écologique	Non

Etat du site	
Etat des lieux du paysage (préservé / altéré / très altéré)	Altéré
Valeur paysagère (quotidienne / importante / majeure)	Quotidienne
Qualité écologique (faible / moyenne / forte)	Moyenne
Importance culturelle (faible / moyenne / forte)	Moyenne
Principaux usages et activités sur le site :	
Activités balnéaires	
Pressions et menaces	
Pressions naturelles (faibles / moyennes / fortes)	Fortes
Pressions chimiques (faibles / moyennes / fortes)	Faibles
Pressions physiques (faibles / moyennes / fortes)	Fortes
Sources de pollution et éléments disqualifiants	
Multiples constructions, dépôts d'ordures, forte fréquentation	
Protections, inventaires, labels, ...	

Forêt domaniale du littoral
Organismes impliqué(s) dans la gestion du site : ONF

Propositions de modifications du périmètre du site	
Extension du périmètre	Non
Déclassement / pastillage	Non



Vue aérienne Ouest de l'Ilet à Cochons



2 Diagnostic du site

2.1 Les paysages

Motifs du paysage : (mots clés)	Anse, côte rocheuse, chapelle, falaise, forêt, fourrés/broussailles, îlet, lagon, lagune, mangrove et forêt humide, marais, plage de sable blanc, récif frangeant, vestiges
Valeur paysagère : (Quotidienne, importante, majeure)	Quotidienne : L'îlet à Cochons est très fréquenté en raison de sa proximité avec le pôle économique de l'île.
Autres ERL présentant de fortes similarités en terme de motifs paysagers	Ilets de la Petite Terre-Terre, Pointe des Châteaux

Unité géographique paysagère correspondante

Ce site s'inscrit dans l'Unité Géographique paysagère PAYS 5B¹ correspondant au littoral du Gosier. Ce secteur se caractérise par un plateau littoral urbanisé au pied des mornes de Grands Fonds.

La limite paysagère entre la terre et la mer est très douce et alterne entre plages de sable blanc, côtes rocheuses et mangroves.

Visibilité du site

On profite de points de vue intéressants sur l'îlet depuis le centre de Pointe-à-Pitre, la Marina du Gosier et bien entendu la mer.

Structures paysagères et spécificités

Grossièrement en forme de croissant, l'îlet à Cochons est orienté Est Nord-ouest. Il se caractérise par une remarquable planéité car les lignes topographiques sont à peine supérieures au niveau de la mer.

¹ Cf. Première phase de l'étude – Unité Géographiques fonctionnelles – Les paysages de l'archipel de la Guadeloupe (p.37)

Cet îlet présente un grand intérêt pour la quiétude de la baie de Pointe-à-Pitre en raison de l'étranglement qu'il forme vis-à-vis de la presqu'île de Bas-du-Fort.

Il représente l'un des derniers espaces naturels de la commune de Pointe-à-Pitre. Il n'est pas exclu que ce site puisse accueillir de la population urbaine dans le futur.

Etat des lieux du paysage

Le paysage est fortement altéré par les nombreuses constructions que supporte ce petit îlet.

2.2 Importance patrimoniale

Dès le début du XVIII^e siècle, cet îlet a accueilli des fortifications visant à interdire l'entrée de la passe de Pointe-à-Pitre à tout navire indésirable. Cette destination qui a été entretenue au fil du temps garde aujourd'hui encore quelques témoignages par les ruines d'un fortin implanté sur la partie orientale de l'îlet. Une bonne partie de cette zone est d'ailleurs propriété militaire.





Caye à l'Est de l'îlet

2.3 Caractéristiques écologiques

Liste des écosystèmes naturels rencontrés sur le site

Les contraintes naturelles (zone littorale, milieu humide en partie inondé..) et l'influence anthropique distinguent trois formations majeures :

Le littoral

Il est difficile d'apprécier les peuplements pionniers des façades Est, Sud et Sud-ouest de l'îlet, tant elles ont été remaniées et perturbées par les dépôts de boues de dragage dont elles ont été recouvertes au moment des travaux portuaires de Jarry. Nous nous focaliserons donc sur le bourrelet littoral courant sur la face concave du « croissant », orientée vers Pointe-à-Pitre.

La végétation pionnière est essentiellement composée de l'Amaranthe bord-de-mer (*Philoxerus vermicularis*), du Pourpier bord-de-mer (*Sesuvium portulacastrum*) qui forment en mélange un tapis fourni. Plus en arrière, entre les touffes de Palétuvier rouge (*Rhizophora mangle*), de Catalpa (*Thespesia populnea*) ou d'Olivier bord-de-mer (*Conocarpus erecta*) apparaissent de larges zones conquises par le Sporobole (*Sporobolus virginicus*). Dans cette première frange littorale peuvent apparaître ici ou là des touffes de Chou bord-de-mer (*Cakile lanceolata*), de Bois-lait (*Chamoesyce mesembrianthemidolia*).

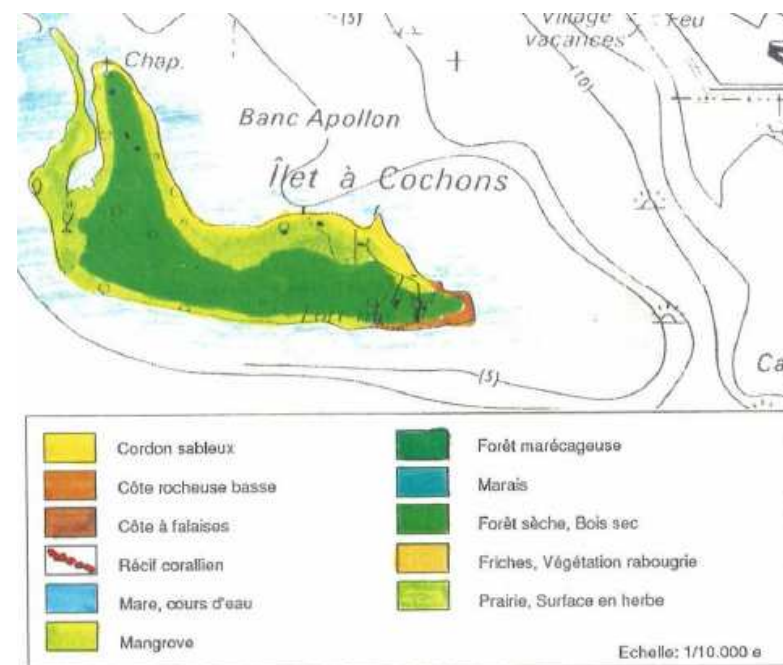
La zone intérieure

Plus en arrière, dans les secteurs exondés, se développent, en strate arbustive, le Ti-baume (*Lantana involucrata*), le Picanier (*Solanum racemosum*), le Griff Chat (*Pithecellobium unguis cati*), des Poiriers (*Tabebuia pallida*), des Oliviers bord-de-mer (*Conocarpus erecta*) extrêmement présents plus précisément dans les secteurs tourbeux, inondés périodiquement, auxquels se mêlent les cocotiers notamment autour des constructions, les amandiers (*Terminalia cattapa*), les Caniques grises (*Coesalpinia bonduc*).

Au centre de l'îlet, dans une végétation où la strate arborescente apparaît par ailleurs relativement clairsemée et la strate arbustive est relativement dense sur les secteurs les plus « hauts » où s'imposent quelques Gommiers rouges (*Bursera simaruba*). Dans cette strate arborescente malgré tout assez pauvre, notons la forte présence du Raisinier (*Coccoloba uvifera*).

La zone humide

La partie occidentale est investie par une petite poche de mer alimentée par un fin goulet. Les berges de cette petite enclave marine sont colonisées par la mangrove où l'Olivier bord-de-mer (*Conocarpus erecta*) et le Palétuvier rouge (*Rhizophora mangle*) sont les plus présents.



Unités écologiques (issues d'atlas ADUAG – DIREN)

Aucune faune particulière n'a été recensée.

Complémentarité et articulation du site, fonction forte pour l'équilibre des milieux naturels



Cet espace naturel est unique au Sud de la Baie de Pointe-à-Pitre, les espaces voisins les plus proches sont ceux de la « Pointe à Bacchus – Estuaire de la Lézarde » ou encore l' « Ilet du Gosier ».

Etat de préservation du milieu naturel

L'environnement de l'îlet a été fortement affecté par les dépôts de boues de dragage issues des travaux portuaires de Jarry et par l'artificialisation d'une partie de la côte induite par l'établissement de constructions. Notons la présence de nombreuses petites décharges sauvages, témoignages malheureux des « pique-nique » que l'îlet doit supporter surtout le week-end.

2.4 Caractéristiques abiotiques du site

Réseau hydrographique

L'îlet ne présente aucun cours d'eau, ne serait-ce que temporaire.

Caractéristiques géologiques et morphologiques du site

Ce site se trouve dans l'Unité Géologique UG 6² des « calcaires de la Grande Terre », correspondant à un plateau calcaire légèrement incliné dans le sens Nord / Nord-est.

Tous les îlets situés au Sud la Baie de Pointe-à-Pitre ont une origine géomorphologique analogue. Implantés sur une ligne madréporique, ils datent du quaternaire ancien. La structure corallienne primitive s'est enrichie par la sédimentation d'éléments portés par les courants et ainsi venus s'échouer sur ce filtre naturel.

3 Activités, usages et services rendus

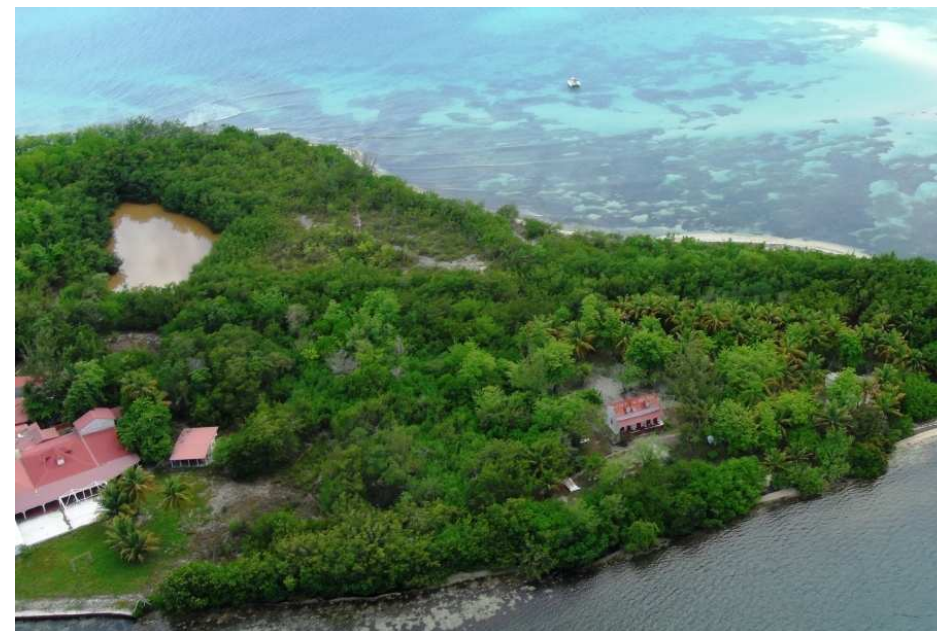
Activités primaires

² Cf. Première phase de l'étude – Unité Géographiques fonctionnelles – La Géologie (p.8)

Aucune activité primaire n'est à signaler sur cet îlet.

Fonction récréative

L'îlet à Cochons supporte une fréquentation importante,



Vue aérienne Nord de la partie occidentale de l'îlet à Cochons

4 Pressions et menaces

Causes naturelles :

Espace soumis à des risques :

- de surcôtes marines de 4 à 8 mètres en cas de marée de tempête ou de houle cyclonique
- sismiques avec effet de site

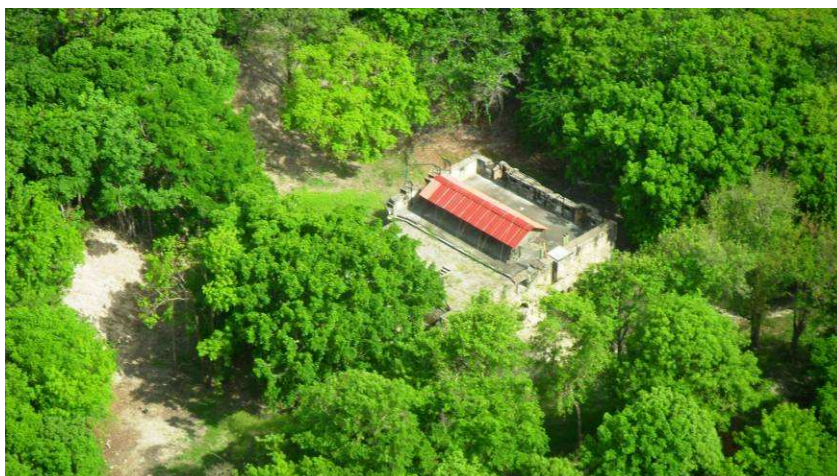


- de liquéfaction des sols

Urbanisation, étalement urbain

Outre les ruines du fortin constituant un des derniers témoignages du XVIIIème siècle, une anthropisation récente a porté atteinte à la qualité du site.

En effet, près de cinq habitations se sont établies, sur des terrains pourtant publics, entraînant un défrichement non négligeable sur la partie Nord-est de l'îlet notamment.



Ruines du Fort de l'îlet à Cochons

Actions anthropiques physiques

D'autre part, des boues de dragage évacuées pour les travaux portuaires de Jarry ont été versées sur les parties Est, Sud et Sud-ouest de l'îlet. On peut imaginer que de tels apports aient eu de fâcheuses conséquences sur le fonctionnement et la richesse du milieu naturel.



Constructions dans le périmètre de l'espace remarquable du littoral



Habitation sur le littoral Nord de l'île

Vulnérabilité des paysages

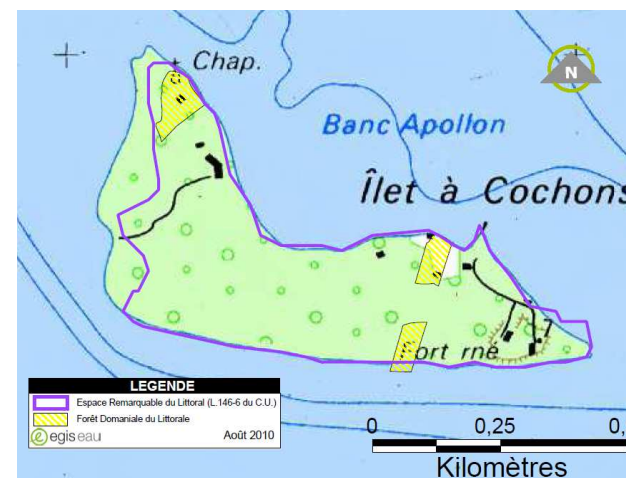
	Identification	Vulnérabilité	Réversibilité
Eléments disqualifiants (impacts avérés et répertoriés)	Constructions dans le périmètre de l'ERL	Forte Moyenne Faible	Impossible Difficile Possible
Facteurs de pression (indices dévolution du paysage)	Nouvelle constructions	Forte Moyenne Faible	Impossible Difficile Possible

Facteurs d'équilibre et évolutions observées

Depuis l'Atlas DIREN – ADUAG (1995), on note peu d'évolution de cet espace remarquable.

5 Outils de protection des milieux naturels, inventaires, labels ...

Outils de protection réglementaire	Forêt Domaniale du Littoral	Oui (environ 1,4 ha)
---	-----------------------------	----------------------



Outils de protection et de gestion

6 ZONAGE DU POS / PLU – SMVM

Il n'existe pas de POS/PLU pour l'île à Cochons.



7 Evaluation des besoins

7.1 Besoins de protection

	Description	Niveau
Niveau de vulnérabilité	Pression urbaine forte (5 habitations déjà sur le site).	Fort
Importance des protections actuelles	Quelques petites zones littorales en protection forte : FDL. Il n'y a pas de protection identifiée sur la grande majorité du site.	Faible
Niveau de sécurité des frontières	Pas de frontière terrestre donc fort.	Fort

➔	Besoins de protection	Il existe un fort besoin de protection sur cet îlet qui ne bénéficie actuellement d'aucune protection particulière, afin de faire face à la pression d'urbanisation sur le site.	Fort
---	-----------------------	--	------

7.2 Besoins de restauration

	Description	Niveau
Niveau de dégradation	Nombreuses petites décharges sauvages. Stockage de boues de dragage. Paysage altéré par des constructions.	Fort
L'importance des fonctions naturelles assurées	Végétation d'intérêt écologique modéré	Moyen

L'importance des fonctions d'aménités	Site touristique fréquenté.	Fort
---------------------------------------	-----------------------------	------

➔	Besoins de restauration	Besoin de restauration fort concernant les boues de dragage. Les constructions sont par contre difficilement réversibles.	Fort
---	-------------------------	---	------

7.3 Besoins de gestion

Il n'y a pas de questionnaire identifié sur le site. Compte tenu des besoins en protection et en restauration, une gestion du site semble nécessaire pour :

- le nettoyage des zones souillées par les déchets
- l'entretien de ces mêmes zones
- éventuellement la mise en place d'aménagements touristiques légers pour la plaisance et à des fins éducatives
- répondre aux besoins de protection
- tenter de trouver une solution au problème des boues de dragages stockées sur le site.

8 Projet de modification du périmètre des sites

Aucune proposition de modification de périmètre n'est faite sur ce site.

Le périmètre classé en ERL est adapté à l'îlet et n'appelle pas de modification.