

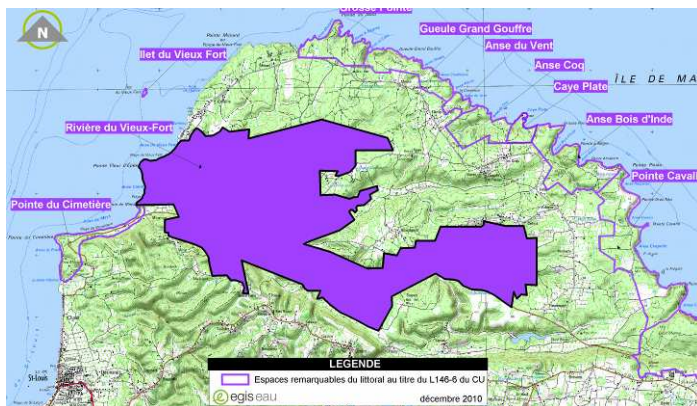


## 1 Carte d'identité du site

Identifiant cartographique	<b>Rivière du Vieux-Fort</b> : 15 175 <b>Ilet du Vieux-Fort</b> : 278 591
Superficie	<b>Rivière du Vieux-Fort</b> : 990 ha <b>Ilet du Vieux-Fort</b> : 0,4 ha
Site inscrit en ERL au SMVM 2011	Oui
Site recensé dans l'atlas ADUAG 1995/98	<b>Rivière du Vieux-Fort</b> : Oui <b>Ilet du Vieux-Fort</b> : Non
Unité géographique fonctionnelle correspondante	<b>Rivière du Vieux Fort</b> : UG 11 B : La côte occidentale de Marie-Galante <b>Ilet du Vieux Fort</b> : UG 11 A : La côte orientale de Marie-Galante
Organismes impliqués dans la gestion	-

### Localisation du site

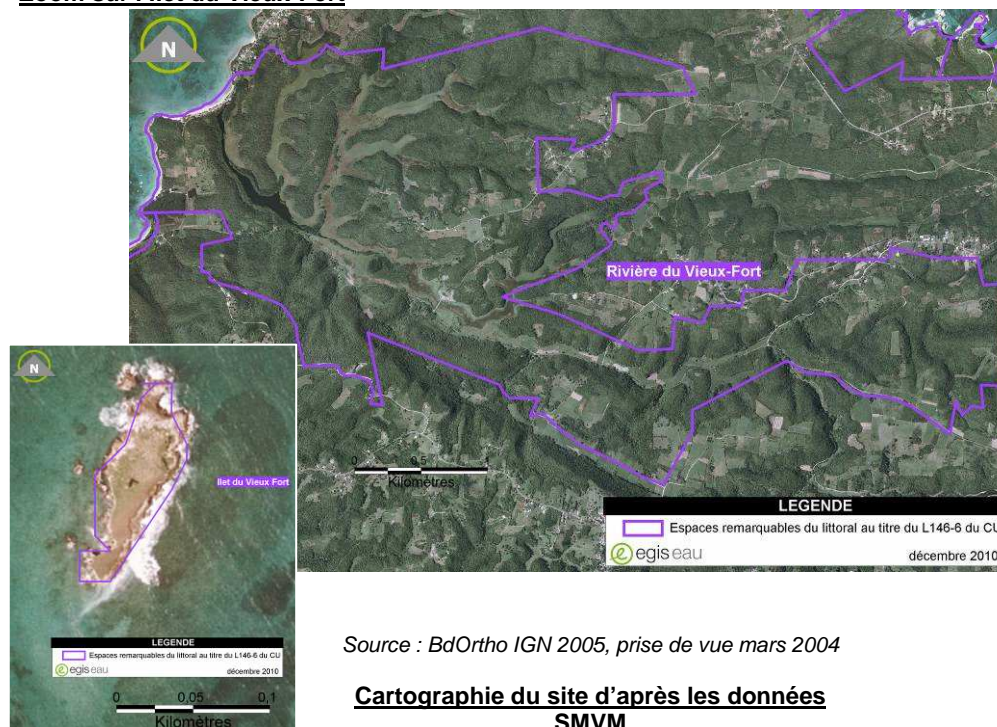
La rivière du Vieux-Fort court au pied de la Barre de l'île. Elle recueille les eaux des plateaux du nord et se jette au niveau de la plage de



Vieux-Fort sur la portion nord-ouest de la commune de Saint-Louis. L'îlet du Vieux Fort se trouve à un kilomètre au large de l'Anse du Vieux Fort.

**Accès au site** : La rivière est d'un accès aisé tant au niveau de son embouchure enjambée par une route littorale que plus en amont où son cours est longé par la départementale 205. L'îlet est quant à lui accessible par bateau.

### Zoom sur l'îlet du Vieux-Fort



Source : BdOrtho IGN 2005, prise de vue mars 2004

### Cartographie du site d'après les données SMVM

Sauf mention contraire, toutes les photos, cartes et illustrations ont été réalisées par EGIS EAU, 2010, tous droits réservés



## Synthèse

Typologie du site (issue R146-1 du CU) :	<b>Intérêts écologiques</b> : <input type="checkbox"/> a (falaises), <input type="checkbox"/> b (forêt proche du rivage de la mer) et <input type="checkbox"/> d (parties naturelles des estuaires)
--	--

Justification du classement en ERL	Paysage remarquable ou caractéristique du patrimoine naturel et culturel du littoral	Oui
	Site nécessaire au maintien des équilibres biologiques	Oui
	Site présentant un intérêt écologique	Oui

\*

Etat du site	
<b>Etat des lieux du paysage</b> (préservé / altéré / très altéré)	Bien préservé
<b>Valeur paysagère</b> (quotidienne / importante / majeure)	Majeure
<b>Qualité écologique</b> (faible / moyenne / forte)	Forte
<b>Importance culturelle</b> (faible / moyenne / forte)	Faible
<b>Principaux usages et activités sur le site :</b>	
Activités balnéaires (kayak), club de découverte de la rivière, carrières	
Pressions et menaces	
<b>Pressions naturelles</b> (faibles / moyennes / fortes)	Faibles
<b>Pressions chimiques</b> (faibles / moyennes / fortes)	Faibles
<b>Pressions physiques</b> (faibles / moyennes / fortes)	Faibles
<b>Sources de pollution et éléments disqualifiants</b>	
-	
<b>Protections, inventaires, labels, ...</b>	

ZNIEFF Terrestre et Forêt domaniale du littoral

**Organismes impliqué(s) dans la gestion du site :**

Propositions de modifications du périmètre du site	
<b>Extension du périmètre</b>	Non
<b>Déclassement / pastillage</b>	Oui : 2,6 ha (Carrière)



DDE – BRL (Juin 2009)

**Panoramique aérien sur la Pointe Fleur d'Epée et la Rivière du Vieux Fort**

La Rivière du Vieux-Fort constitue un véritable lac d'eau douce qui se développe sur près de 1,5 km. Ses caractéristiques sont celles d'une ria à cette différence près qu'elle est barrée par un cordon sableux.



## 2 Diagnostic du site

### 2.1 Les paysages

<b>Motifs du paysage :</b> (mots clés)	Anse, côte rocheuse, cours d'eau, estuaire, forêt, fourrés/broussailles, îlet, lagune, mangrove et forêt humide, marais, mare, monocultures, mornes littoraux, plage de sable blanc, pointe, prairie
<b>Valeur paysagère :</b> (Quotidienne, importante, majeure)	<b>Majeure:</b> la nature pérenne de la rivière et le plan d'eau qui se développe dans un environnement forestier peu dégradé confère au site une dimension paysagère et écologique de première importance.

<b>Autres ERL présentant de fortes similarités en terme de motifs paysagers</b>	Piton de Sainte-Rose - Etang du Vieux Fort, Pointe du Petit Havre - Anse à Jacques - Anse à Saint , Anse à la Barque - Pointe du Vent
---	---

#### Unité géographique paysagère correspondante

Ce site s'inscrit dans l'Unité Géographique paysagère PAYS 9 B<sup>1</sup> correspondant aux « Bas de Marie-Galante » correspondant au compartiment effondré de l'île. Les falaises de cette façade Nord-est de l'île sont « site classé » et abritent les sites géologiques pittoresques : la Gueule Grand Gouffre et la Caye Plate notamment.

#### Visibilité du site

On peut apprécier le site depuis la départementale D 201 qui passe au niveau de la Barre de l'île et depuis la mer. Depuis ce site on bénéficie d'une jolie vue sur l'îlet du Vieux Fort.

<sup>1</sup> Cf. Première phase de l'étude – Unité Géographiques fonctionnelles – Les paysages de l'archipel de la Guadeloupe (p.37)



Plage et Rivière du Vieux Fort

#### Structures paysagères et spécificités

La rivière du Vieux-Fort recèle plusieurs intérêts liés à sa nature pérenne et à un environnement peu dégradé lui conférant une dimension paysagère et récréative intéressante. Malgré une artificialisation importante des plateaux liée à une implantation humaine éparse, la rivière Vieux-Fort présente un linéaire important aux abords relativement peu dégradés, le long duquel se succèdent plusieurs types de milieux, conférant à l'ensemble une variété et une richesse écologique et paysagère soulignée.

L'îlet du Vieux-Fort se limite à un cordon littoral rocheux d'une épaisseur moyenne d'1 mètres.





Vue aérienne de l'Ilet du Vieux-Fort

### Etat des lieux du paysage

A l'image de l'ensemble de Marie-Galante, la vallée du Vieux-Fort a été investie selon les opportunités qu'elle pouvait offrir, pour y développer l'agriculture. Mais l'artificialisation du milieu s'est vue limitée par la nature escarpée de l'espace naturel. Les constructions qui se trouvent au sein du site ont un impact limité sur le paysage car elles sont peu nombreuses relativement à la taille de l'espace.

## 2.2 Caractéristiques écologiques

### Liste des écosystèmes naturels rencontrés sur le site

L'îlet du Vieux-Fort présente une végétation de strate herbacée et n'arbore que deux cocotiers (*Cocos nucifera*).

Plusieurs séquences végétales se côtoient le long de la vallée de la rivière du Vieux-Fort. La distribution des différents groupements végétaux est influencée par les facteurs édaphiques et par l'intervention humaine.

**Le littoral :** Ce linéaire sableux est colonisé en premier lieu par des espèces pionnières telles que le Pois bord-de-mer (*Canavalia rosea*) et la Patate bord-de-mer (*Ipomoea pes-caprae*). En arrière de cette première zone plus ou moins soumise à l'immersion, se développe, sur une bande étroite, une végétation arborescente riche des Mancenillier (*Hippomane mancenilla*), Catalpa (*Thespesia populnea*) et Amandier (*Terminalia catapa*).

Les flancs de la lagune sont colonisés par la **mangrove** représentée par le Palétuvier rouge (*Rhizophora mangle*), le Mangle blanc (*Laguncularia racemosa*), le Mangle gris (*Pisonia subcordata*), et entre littoral et la mangrove, l'Olivier bord de mer (*Conocarpus erectus*).



Vue aérienne de l'îlet du Vieux-Fort avec l'Anse Bambou et l'Anse du Vieux-Fort en arrière plan.





## Les zones humides

**Les marais :** Entre la mangrove et la forêt marécageuse, se développent des étendues herbacées. La flore dépend essentiellement des conditions de salinité et d'humidité des sols.

Les **marais saumâtres** sont caractérisés par l'Herbe coupante et la Fougère dorée espèces représentatives de deux communautés végétales qui ne se mélangent pas.

Les **marais d'eau douce** sont caractérisés par la grande Herbe mare (*Echinochloa pyramidalis*) et le Piment vache (*Polygonum ssp*). Selon l'inondation des sols, la saison et le degré d'intervention humaine, certains marais peuvent évoluer en prairies humides.

**La mangrove** s'étend sur toute la partie basse de la vallée. Un bourrelet de Palétuvier rouge frange la rivière sur toute la partie basse de la vallée. En arrière de ce premier bourrelet soumis à une inondation permanente se développent le Mangle blanc puis le Mangle gris.

Dans les secteurs moins salés et où l'inondation n'est que temporaire, les marais sont largement ouverts à la pâture. Parmi des espèces typiques des ces **prairies humides**, beaucoup sont évidemment caractéristiques. Citons le Piment vache, la Grande Herbe mare et de nombreuses espèces de cypéracées des genres *Cyperus*. La **forêt sèche semi-décidue** se développe très largement sur les flancs pentus de la vallée encaissée de la rivière Vieux-Fort, dès que l'exondation est assurée.



*La zonation floristique est liée à deux facteurs la submersion des terrains et la salinité qui y règne. Suivant l'évolution de ces facteurs, plusieurs groupements végétaux se succèdent, traduisant les conditions auxquelles ils sont soumis.*

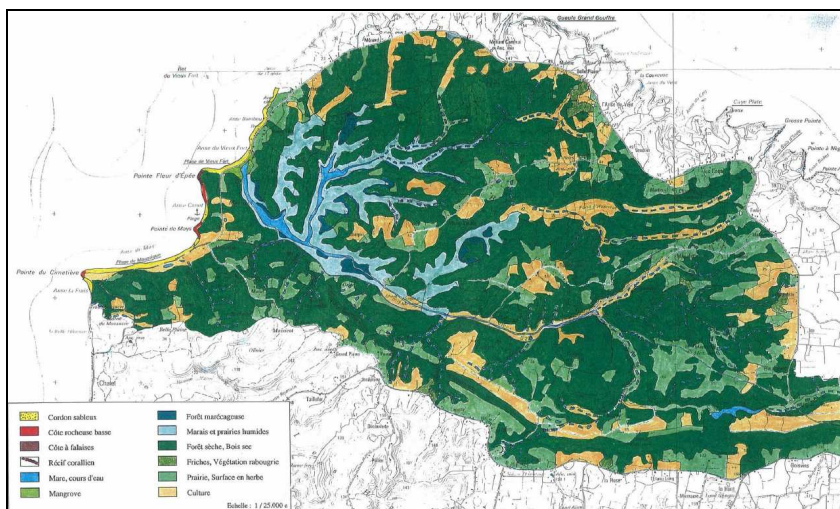
D'un accès peu aisé, ces zones humides constituent des espaces naturels d'importance écologique pour la flore et la faune qu'ils abritent. La richesse de l'ensemble de ces zones humides est illustrée par une avifaune bien représentée avec notamment de nombreuses espèces soumises à une très forte pression cynégétique ("gibier d'eau") telles que le Siffleur, le Routoutou, la Sarcelle. La plage de l'Anse Canot est fréquentée par des tortues qui viennent y pondre.







Traces de ponte de tortue à l'Anse Canot



Unités écologiques (issues d l'atlas ADUAG – DIREN)

## Complémentarité et articulation du site, fonction forte pour l'équilibre des milieux naturels

L'intérêt de l'îlet réside dans la présence de 150 à 300 couples de Phaéon à bec rouge (*Phaethon aethereus*), de 200 à 220 couples de Noddi brun (*Anous stolidus*) et de 60 à 70 couples de Sterne bridée (*Sterna anaethetus*). Une colonie de Sterne fuligineuse (*S. fuscata*) est également présente, il s'agit de la seconde plus grande colonie de Guadeloupe. Le Puffin d'Audubon (*Puffinus lherminieri*) est présent en tant que nicheur, mais la taille de la population n'a pas pu être estimée. Se site peut donc être décrit comme « zone de refuge » pour les différentes espèces faunistique et floristique. En effet, les actions néfastes pour l'environnement sont fortement présentes en arrière du site.

Le site de la Rivière du Vieux Fort est en connexion directe avec celui de la « Pointe du Cimetière » au Sud-ouest. La départementale qui traverse le site de part en part pourrait limiter la connexion écologique entre les secteurs nord et sud de l'île.

## Etat de préservation du milieu naturel

La nature escarpée de l'ensemble n'a pas facilité une artificialisation qui est somme toute réduite. Les pentes du versant septentrional ont été, pour les plus clémentes, en partie défrichées. Seul le fond de la vallée a pu être perturbé par la mise en pâture de zones humides entraînant un recul de la végétation naturelle. Eléments autrement plus traumatisant pour le milieu, des sites de carrière se sont ouverts à hauteur de Vangout et de Cocoyer. La diversité de l'écosystème de l'îlet du Vieux-Fort est faible au vue de la présence d'un seul habitat, à savoir la pelouse rase.

## 2.3 Caractéristiques abiotiques du site

### Réseau hydrographique

Cette rivière, dont le cours grandit le long de la Barre de l'île, est ainsi alimentée par un bassin versant qui couvre l'ensemble des plateaux du Nord. Petit cours d'eau en amont, alimenté par des vallées sèches à peine esquissées, la rivière s'épanouit dans des vallées à fond plat soulignées par





des versants qui tendent à s'élever vers l'aval. Dans une zone plane, elle alimente un plan d'eau, véritable lagune fermée par un cordon littoral sableux.

## Caractéristiques géologiques et morphologiques du site

Ce site se trouve dans l'Unité Géologique UG 6<sup>2</sup> correspondant aux calcaires de la Grande Terre et de Marie-Galante. Marie-Galante est souvent appelée la Grande Galette en raison de son allure tabulaire que lui confère son origine calcaire. Ce plateau calcaire constituant le centre de l'île plonge ensuite en falaises sur la partie Nord-Est.

Les événements tectoniques responsables de la surrection du plateau calcaire de l'île de Marie-Galante ont induit, par la suite, des fractures et un basculement général des plateaux selon une inclinaison sud-ouest. Cette configuration topographique des Bas venant buter sur le brutal escarpement de la Barre de l'île confère un rôle de gouttière à la rivière Vieux-Fort ainsi que l'exprime son réseau hydrographique.

## 3 Activités, usages et services rendus

### Activités primaires

Des espaces agricoles cherchent à s'imposer à flancs de coteaux ou dans le fond de la vallée. On note également une activité d'exploitation des ressources naturelles avec la carrière de Vangout.

### Fonction récréative

Le front littoral supporte une activité balnéaire et sert de support à une base nautique de canoë-kayak, sur laquelle s'appuie un club de découverte de la rivière. Des sites carriers se sont ouverts à hauteur de Cocoyer et de Vangout.



Plage du Vieux Fort

## 4 Pressions et menaces

### Causes naturelles :

Le site est soumis à

- un risque sismique avec effet de site sur les hauteurs de la Barre de l'île, dans le fond de la vallée et les à hauteur des falaises,
- Un risque de chute de blocs au niveau de Pointe de Mays et de Pointe Fleur d'Épée,
- Un risque de submersion marine et d'inondation dans le fond de la vallée de la rivière du Vieux-Fort

### Fréquentation des milieux naturels

L'îlet de Vieux-Fort, de par son éloignement peu important du rivage est facilement accessible. Des débarquements en période de reproduction peuvent y causer des dégâts importants sur la colonie (exposition des oeufs et des poussins au soleil, prédation facilitée par l'éloignement des couvreurs).

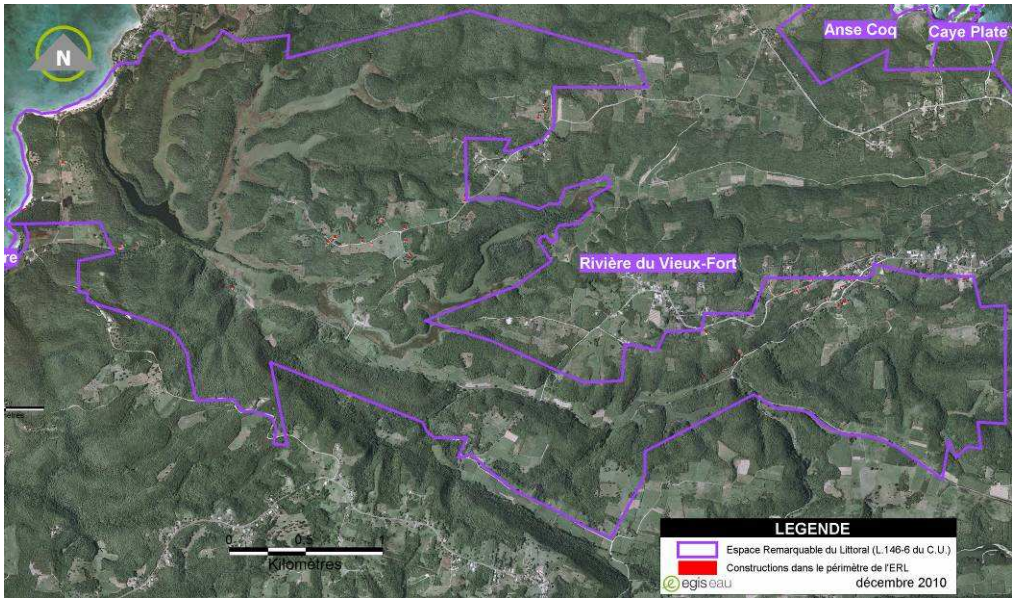
<sup>2</sup> Cf. Première phase de l'étude – Unité Géographiques fonctionnelles – La Géologie (p.8)





Urbanisation, étalement urbain

Le bourrelet sableux qui limite les échanges de la rivière avec la mer fait l'objet d'une fréquentation forte ; lieu privilégié de manifestations locales, il supporte des installations qui tendent au fil du temps à se maintenir sur le site. Des constructions sont également identifiées sur certaines zones du site près des cultures, le long des routes. Une trentaine de constructions se trouvent dans le périmètre de l'ERL.



Constructions dans le périmètre de l'espace remarquable

Vulnérabilité des paysages

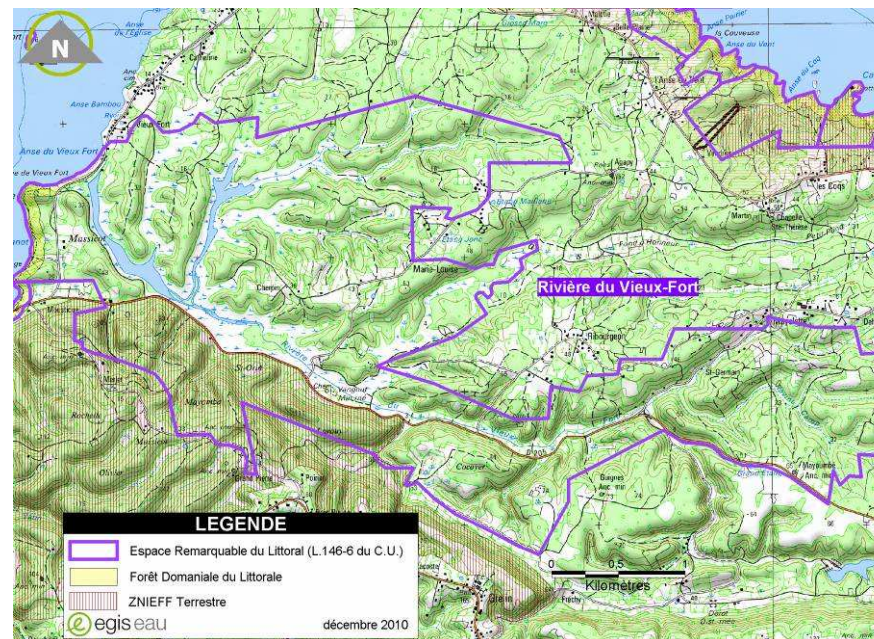
	Identification	Vulnérabilité	Réversibilité
Eléments disqualifiants (impacts avérés et répertoriés)	Carrière		Impossible Difficile <b>Possible</b>
	Constructions	Forte <b>Moyenne</b> Faible	Impossible <b>Difficile</b> Possible
	Parcelle agricole		Impossible Difficile <b>Possible</b>
Facteurs de pression (indices dévolution du paysage)	Extension de l'urbanisation	Forte <b>Moyenne</b> Faible	Impossible <b>Difficile</b> Possible
	Extension de l'agriculture		Impossible Difficile <b>Possible</b>

5 Outils de protection des milieux naturels, inventaires, labels ...





<b>Inventaire patrimonial</b>	ZNIEFF	La Barre de l'Île (2003)
<b>Outils de protection réglementaire</b>	Forêt Domaniale du Littoral	Oui
	ZICO (Zone Importante pour la Conservation des Oiseaux)	Falaises Nord et Ilet du Vieux-Fort de Marie-Galante



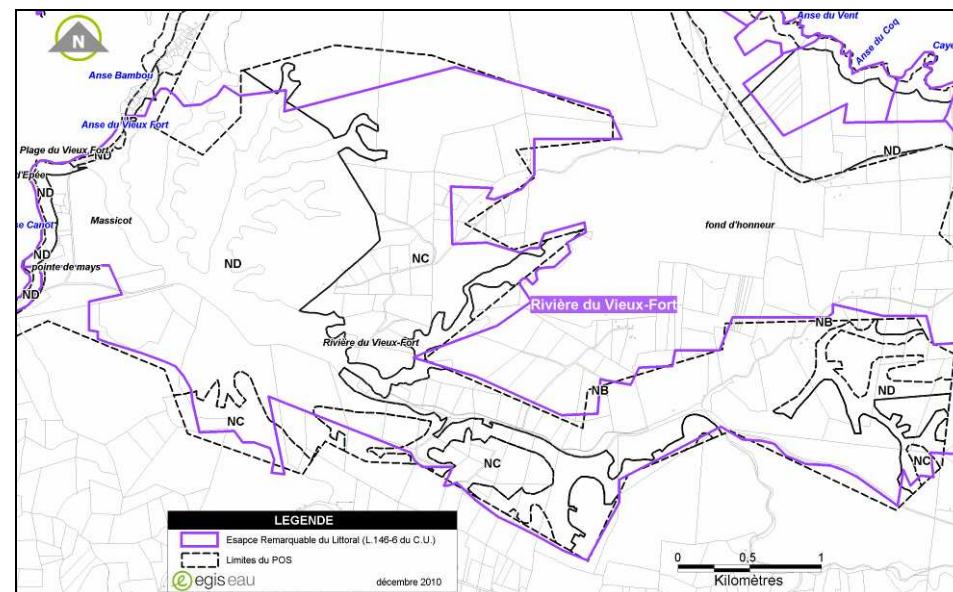
*Milieux naturels et outils de protection*



## 6 ZONAGE DU POS / PLU – SMVM

Rivière du Vieux-Fort et Ilet du Vieux Fort	Zone naturelle à protéger (ND) sur tout le périmètre de l'ERL
Secteurs adjacents/limitrophes en cas de menace identifiée	Les abords du site sont classés en zone naturelle (ND)

Les zonages du POS présentés ici sont issus de la couche pos\_971 de 2006 réalisé par la DDE. La carte ci-dessous n'a donc pas valeur réglementaire et ne tient pas compte des éventuelles révisions effectuées.



### Facteurs d'équilibre et évolutions observées

Depuis l'atlas DIREN - ADUAG (1998), il y n'a pas eu d'évolution majeure sur l'ensemble de ces ERL.







## 7 Evaluation des besoins

### 7.1 Besoins de protection

	Description	Niveau
Niveau de vulnérabilité	Pression d'urbanisation qui reste modéré à cause du relief escarpé.	Moyen
	Pression sur l'avifaune due à la fréquentation sur l'îlet.	
Importance des protections actuelles	Niveau fort à moyen sur environ la moitié du site dans la partie aval incluant l'embouchure de la rivière : Acquisition du conservatoire du littoral, ZNIEFF. Pas de protection particulière sur le reste du site particulièrement sur la partie amont Niveau moyen sur l'îlet.	Fort à moyen en aval et faible en amont
Niveau de sécurité des frontières	Présence de quelques zones de constructions aux frontières du site.	Moyen



Besoins de protection	Il existe un besoin de protection supplémentaire surtout sur les zones ne bénéficiant pas de forte protection à l'heure actuelle afin de maîtriser la pression d'urbanisation qui s'exerce sur le site et de préserver l'îlet des dommages causés par la fréquentation.	Moyen
-----------------------	---	-------

### 7.2 Besoins de restauration

	Description	Niveau
Niveau de dégradation	Dégradation ponctuelle sur le site due à la présence d'une carrière.	Moyen
L'importance des fonctions naturelles assurées	Milieux riches et variée avec une zone de mangrove : site de reproduction, d'habitat et de nourricerie pour de nombreuses espèces.	Fort
L'importance des fonctions d'aménités	Fonction paysagère très importante. Zone humide : zone d'expansion des crues	Fort



Besoins de restauration	Il existe un besoin de restauration concernant la carrière. Il ne semble pas y avoir de besoin de restauration particulier sur l'îlet.	Moyen
-------------------------	---	-------

### 7.3 Besoins de gestion

L'îlet et la bande littorale du site sont gérés par l'ONF : forêt domaniale du littoral.

Il n'y a pas de gestionnaire identifié sur le reste du site. Cependant des suivis des populations de l'avifaune sont réalisés et révèlent une gestion à ce niveau. Une gestion supplémentaire du site pourrait être envisagée pour répondre aux besoins de protection.



## 8 Projet de modification du périmètre des sites

Bien qu'une carrière ait été identifiée au sein du site, elle n'est pas proposée au déclassement. En effet, à l'issue de la phase d'exploitation de la carrière, elle pourra être réhabilitée et ne plus représenter un élément disqualifiant dans le périmètre de cet ERL.

*Il n'est pas proposé de modification de périmètre sur ce site car la carrière qui y est implantée pourra faire l'objet d'une réhabilitation une fois son exploitation terminée.*

